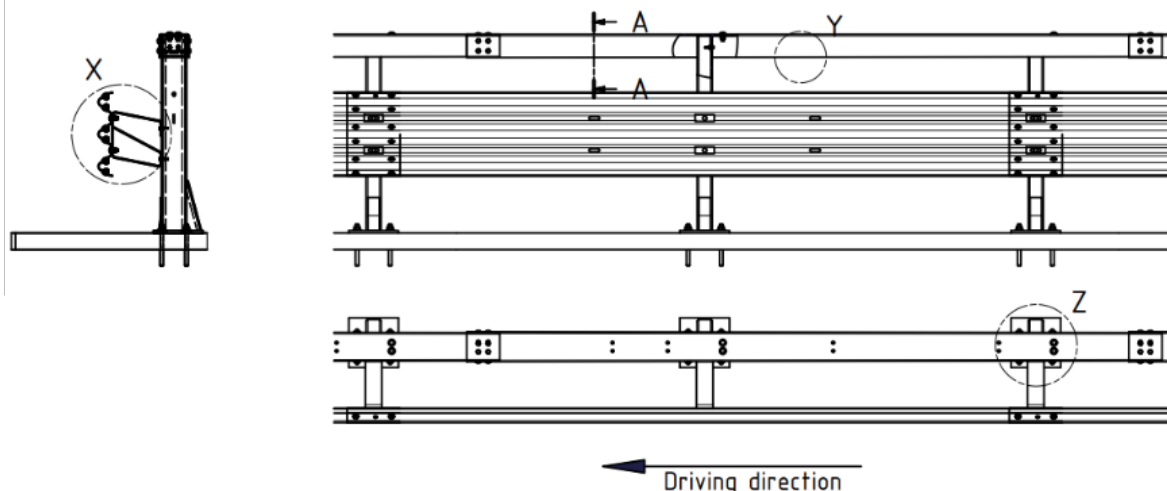


## UNISAFE PRO 3W 2.0 BW – dispositif simple file sur platine pour ouvrage d'art – très haut niveau de retenue

Niveau de retenue	Largeur de fonctionnement	Intrusion du véhicule	ASI
H4b	W3 ( $W_N = 1,00$ m)	VI7 ( $VI_N = 2,3$ m)	A



Le dispositif de retenue **simple file sur platine pour ouvrage d'art UNISAFE PRO 3W 2.0 BW** est composé d'éléments protégés contre la corrosion conformément à la norme EN 1461. La longueur des lisses horizontales triples ondes et des supports sur platine détermine le format d'un élément. Le dispositif se caractérise par un **entraxe de supports de 2,00 m** et par des **lisses de 4 m** fixées aux **supports (longueur 1,17 m)**. Les lisses de glissière se chevauchent et sont fixées par plusieurs assemblages vissés.

Nom	UNISAFE PRO 3W 2.0 BW	
N° de certification CE	0531-CPR-1317-3436	
N° de rapports d'essais	TB11	CSI 042/ME/HRB/18
	TB81	CSI 066/ME/HRB/14
Largeur du dispositif	0,55 m	
Hauteur du dispositif à partir de la surface de la chaussée	1,2 m	
Longueur des lisses horizontales	4,00 m	
Niveau de sévérité du chocs – ASI et THIV	ASI = 1	THIV = 27 km/h
Largeur de fonctionnement en mètre	1,0 m	
Intrusion du véhicule au-delà du dispositif en mètre	2,30 m	
Déflexion dynamique (normalisée)	0,7 m	
Longueur testée	81 m	
Type de pose / Profondeur des ancrages	Ancrage mécanique ou chimique / 175 mm	