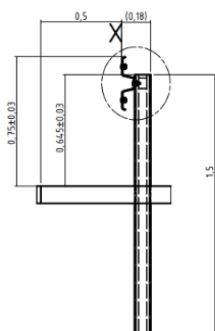
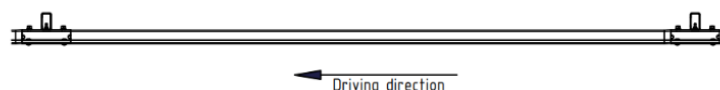


UNISAFE 4.00 – dispositif simple file pour l'accotement

Niveau de retenue	Largeur de fonctionnement	Intrusion du véhicule	ASI
N2	W4 ($W_N = 1,2$ m)	NPD	A
H1/L1	W4 ($W_N = 1,2$ m)	VI8 ($VI_N = 2,7$ m)	A



Existe en profilé A ou B



Le dispositif de retenue **simple file à battre dans le sol UNISAFE 4.0** est composé d'éléments protégés contre la corrosion conformément à la norme EN 1461. La longueur des lisses horizontales et des supports détermine le format d'un élément. Le dispositif se caractérise par un **entraxe de supports de 4,00 m** et par des **lisses de 4 m** fixées aux **supports (longueur 1,50 m)**. Les lisses de glissière se chevauchent et sont fixées par plusieurs assemblages vissés. Le dispositif a été testé en **niveau N2 et H1**. Il est donc de niveau **L1** selon EN1317-2.

Nom	UNISAFE 4.0	
N° de certification CE	0531-CPR-1317-3420	
N° de rapports d'essais	Niveau N2	Niveau H1
	TB 11 - CSI 0025\ME\HRB\17	TB 11 - CSI 0025\ME\HRB\17
	TB 32 - CSI 0027\ME\HRB\17	TB 32 - CSI 0027\ME\HRB\17
		TB42 - CSI 0024\ME\HRB\17
Largeur du dispositif	0,21 m	
Hauteur du dispositif à partir de la surface de la chaussée	0,75 m	
Longueur des lisses horizontales	4,00 m	
Niveau de sévérité des chocs – ASI et THIV	ASI = 0.76 / THIV = 25,06 km/h	
Largeur de fonctionnement en mètre	1,2 m	
Intrusion du véhicule au-delà du	NPD en N2 et 2,70 m en H1	
Déflexion dynamique (normalisée)	1,1 m en N2 et 1,20 m en H1	
Longueur testée	56 m	
Type de pose / Profondeur de battage	A battre / 0,85 m	