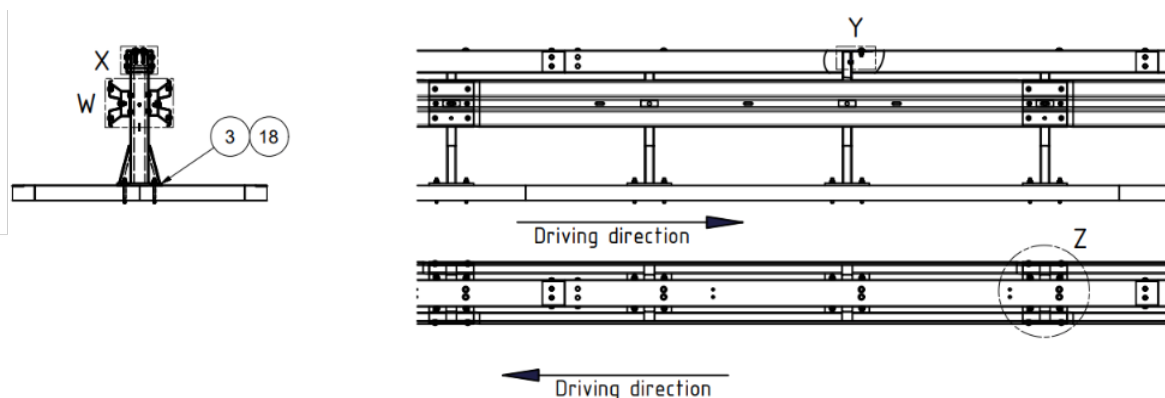


UNISAFE DOUBLE 1.33 BW - dispositif double file pour TPC sur ouvrage d'art – support sur platine – haut niveau de retenue

Niveau de retenue	Largeur de fonctionnement	Intrusion du véhicule	ASI
H2	W2 ($W_N = 0,80$ m)	VI3 ($VI_N = 0,9$ m)	B



Le dispositif de retenue **double file sur platine UNISAFE DOUBLE 1.33 BW** est composé d'éléments protégés contre la corrosion conformément à la norme EN 1461. La longueur des lisses horizontales et des supports détermine le format d'un élément. Le dispositif se caractérise par un **entraxe de supports de 1,33 m** et par des **lisses de 4 m** fixées aux **supports (hauteur 875 mm)**. Les lisses de glissière se chevauchent et sont fixées par plusieurs assemblages vissés.

Nom	UNISAFE DOUBLE 1.33 BW	
N° de certification CE	0531-CPR-1317-3434	
N° de rapports d'essais	TB11	CSI 0100/ME/HRB/13
	TB51	CSI 0102/ME/HRB/13
Largeur du dispositif	0,41 m	
Hauteur du dispositif à partir de la surface de la chaussée	0,90 m	
Longueur des lisses horizontales	4,00 m	
Niveau de sévérité du choc – ASI et THIV	ASI = 1,28	THIV = 28,86 km/h
Largeur de fonctionnement en mètre	0,8 m	
Intrusion du véhicule au-delà du dispositif en mètre	0,90 m	
Déflexion dynamique (normalisée)	0,4 m	
Longueur testée	52 m	
Type de pose / Profondeur des ancrages	Ancrage mécanique ou chimique / 165 mm	