

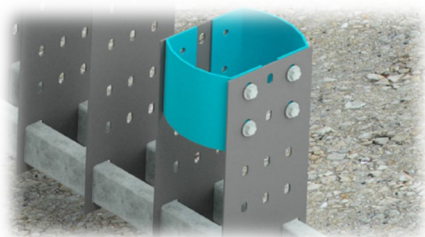


- ✓ Crash-testé **au plus haut niveau de performance** de la norme et conçu en Autriche
- ✓ A été spécialement conçu pour ne présenter **aucun risque résiduel tel que le "harponnage" des véhicules.**
- ✓ Le système ne peut pas dysfonctionner et comprend des **segments à déformation progressive en acier absorbant les chocs frontaux et latéraux**
- ✓ Sans câbles fastidieux à installer
- ✓ **Fonctionnement dans les 2 sens de circulation** et peuvent donc être utilisés en accotement, en TPC ou dans les bretelles d'accès
- ✓ Gain de temps : **prémontage possible par SOLOSAR prêt à poser**
- ✓ **Une des longueurs les plus réduites du marché**
- ✓ **Maintenance et coût de fonctionnement optimisés :** éléments entièrement démontables et remplaçables par segment si l'impact d'un véhicule ne cause que des dommages mineurs
- ✓ **Ancrage :** sur **dalle béton** ou dans **l'enrobé**
- ✓ **Faible profondeur de perçage :** 130 mm
- ✓ **Options :** raccords sur GBA ou glissière métalliques
- ✓ Certification NF058 **en cours**

Rappel normatif : Doit-on exiger un raccordement NF 058 entre une extrémité performante et le dispositif raccordé ? Non, il n'y a pas à exiger de raccordement. L'extrémité performante doit être certifiée NF 058, et les conditions de raccordement à un autre dispositif de retenue doivent être précisées par le fabricant (notice, fiche de pose, etc.). Source : FAQ CEREMA (05/2022)

KB P4 TERMINAL INFOS TECHNIQUES :

- ✓ Performance XP-ENV 1317-4 : **P4**
- ✓ Catégorie de sévérité du choc : **ASI B**
- ✓ Redirection du véhicule : **cl. Z2**
- ✓ Déflexion latérale permanente : **cl. x1/ cl. y1**
(Déplacement latéral permanent (D), classes x1-x3 (D vers le trafic) et y1-y4 (D derrière le dispositif)
- ✓ Dimensions : **6538 mm (L) x 315 mm (l) x 820 mm (h)**
- ✓ Ancrage des supports : **2 supports I120 à battre dans l'enrobé ou sol meuble**
- ✓ Acier S235JR et S355JO
- ✓ Tous les composants sont **galvanisés à chaud** selon ISO1461
- ✓ **Raccordements** sur **GBA** et sur **glissières métalliques** disponibles
- ✓ **Prémontage d'usine chez SOLOSAR** et livraison prêt à poser sur site ou livraison en kits



Segment de déformation progressive

