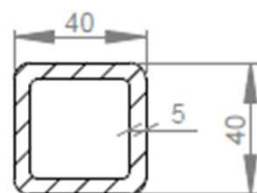


BARRIÈRE DE CONTRÔLE DES ACCÈS BARRIÈRE RENFORCÉE EDGE

10 ans
de garantie

classe 4
norme NF EN335-2



MOSL'
MOSELLE SANS LIMITE

INFOS TECHNIQUES :

- ✓ **Composants en acier** : S235 JR galvanisé à chaud selon ISO 1461
- ✓ **Composants en bois massif** : pin sylvestre autoclavé classe 4 selon EN 335 garantis 10 ans contre le pourrissement
- ✓ **Support** : mixtes bois-acier prémontés (UPN100 avec habillage Ø160)
- ✓ Charnières avec graisseur
- ✓ **Largeur de passage**: 3 et 4 m (largeur) x 1,00 m (hauteur)
- ✓ Réalisation sur-mesure : nous consulter
- ✓ **Application type** : restriction d'accès aux véhicules motorisés sur les voies vertes, pistes cyclables et autres voies dédiées aux piétons, réduction de la vitesse pour les cyclistes, etc.

AVANTAGES EXCLUSIFS DU PRODUIT :

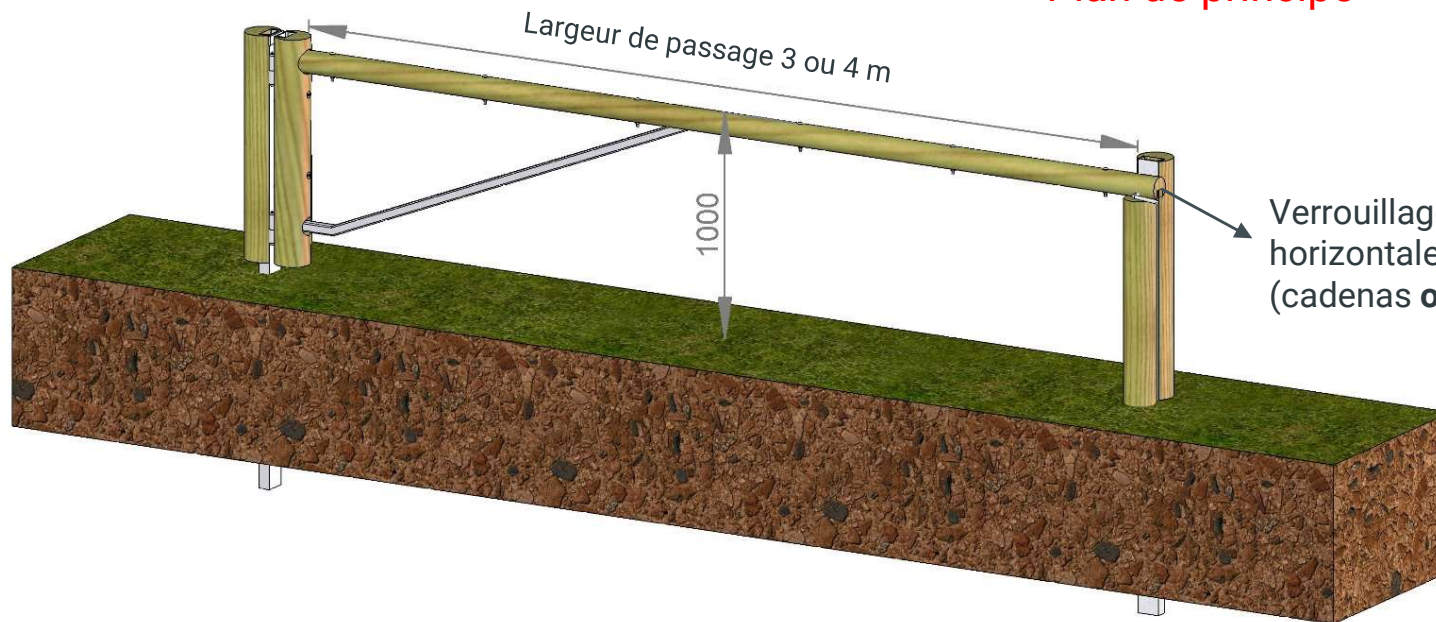
- ✓ Profilé acier carré 40x40x5 mm **intégré sur toute la longueur de la lisse bois pour une résistance extrême au vandalisme**
- ✓ **Mixte bois et acier** : robustesse, esthétique et durabilité
- ✓ **Vandalisme réduit, budget d'entretien maîtrisé et sécurité constante**
- ✓ **Implantation** : support à sceller dans massif béton
- ✓ **Lisse et raidisseur** : maîtrise totale de l'aplomb
- ✓ **Verrouillage (position fermée)** : par goupille acier à insérer dans le contre appui mixte acier et bois et cadenas pompier + clé (voir options)
- ✓ **Made in France (Moselle)**



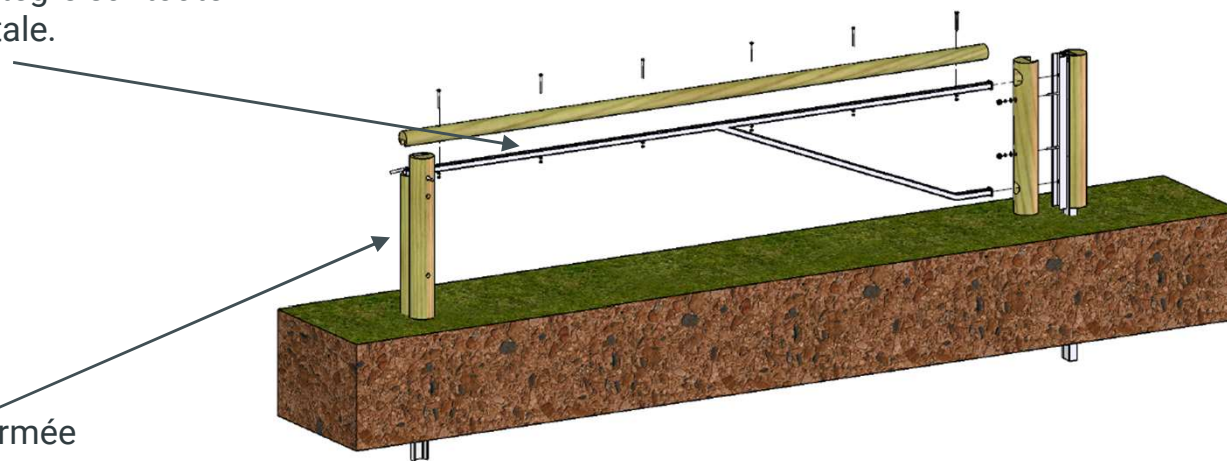
BARRIÈRE DE CONTRÔLE DES ACCÈS BARRIÈRE RENFORCÉE EDGE

Plan de principe

10 ans
de garantie
classe 4
norme NF EN335-2

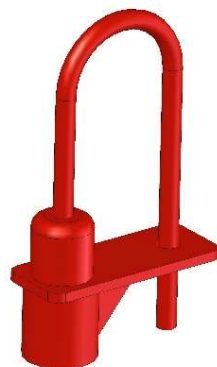


Cadre renfort tubulaire acier intégré sur toute la longueur de la lisse horizontale.



Poteau récepteur position fermée

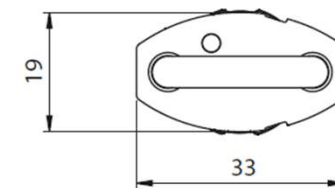
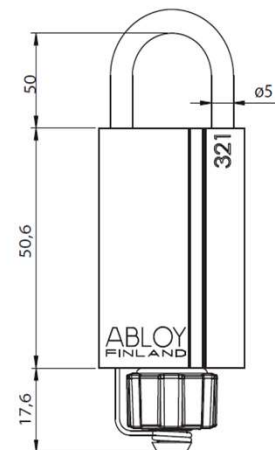
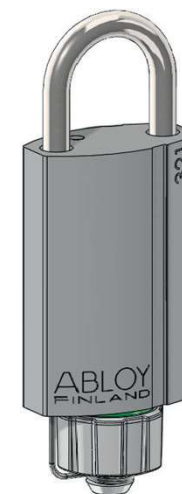
✓ **OPTION 1** : cadenas pompiers + clé tricoise peinture époxy rouge pour le verrouillage de vos barrières et portiques.



- Section intérieure de 14 mm.
- Matière intérieure du triangle : laiton
- Clé fournie
- Peut être rapidement déverrouillée par les pompiers grâce à sa serrure triangulaire (les pompiers possèdent ce type de clé).

✓ **OPTION 2** : cadenas et clé intelligents pour la gestion unique de vos accès

- ✓ Cadenas **électromécanique** ASSA ABLOY intelligent.
- ✓ 2 variantes clé : électromécanique ou mécanique pure
- ✓ La serrure est actionnée de l'extérieur par **une clé électronique** CLIQ programmée chez SOLOSAR.
- ✓ La clé ne peut être retirée qu'en position verrouillée
- ✓ Conçus pour durer et pour résister aux attaques physiques et électroniques
- ✓ CLIQ est un système de **verrouillage électronique** conçu pour fournir **une flexibilité maximale et une sécurité renforcée**. La sécurité physique est optimisée au moyen d'une série de cylindres et de cadenas électromécaniques inviolables, commandés par des clés programmables CLIQ intelligentes.
- ✓ Matériau : acier inoxydable résistant à la corrosion même dans les environnements difficiles.



Plus d'infos sur
www.solosar.fr

