



UNIPROMET

**SOLOSAR**  
EQUIPEMENTS DE VOIRIE • SÉCURITÉ • AMÉNAGEMENT

*Pour nous, votre projet est unique.*

**solar carport**

# UNI CARPORT SOLAIRE

La puissance de l'innovation, du design et de la durabilité



# SOMMAIRE

- 01 Présentation du produit
- 02 UNI Carport en détails
- 03 Nos réalisations

# UNIPROMET



# 01

## PRÉSENTATION UNI CARPORT



**UNIPROMET**

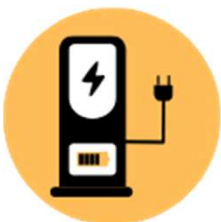
# UNI CARPORT

## Une solution autonome et économique en énergie

Dans un monde en pleine transition énergétique, où les exigences en matière de performance environnementale et de valorisation architecturale sont de plus en plus fortes, les **carports solaires UNI** s'imposent comme la solution idéale pour les **entreprises exigeantes**, les **collectivités visionnaires** et les **investisseurs tournés vers l'avenir**.

Fabriqués à partir de **matériaux haut de gamme**, soigneusement sélectionnés pour leur robustesse et leur durabilité, ces carports sont conçus pour **résister aux conditions climatiques les plus extrêmes** : vents violents, charges de neige, humidité, corrosion, rien ne les altère. Leur structure métallique galvanisée à chaud, conforme à la norme **EN 1461**, assure une **longévité exceptionnelle** avec un entretien réduit au strict minimum.

Mais les carports UNI ne sont pas seulement solides : ils sont aussi **élégants**. Leur **design contemporain**, sobre et épuré, s'intègre harmonieusement dans tous les environnements – urbains, industriels ou paysagers. Chaque installation contribue à rehausser l'image de votre site, en apportant une **valeur ajoutée esthétique et architecturale**. C'est une signature visuelle moderne, qui reflète vos engagements en faveur du développement durable.



Solution autonome en énergie et économiquement viable



Design unique et moderne



Résistance à toutes les conditions météorologiques



# POURQUOI CHOISIR UNI CARPORT ?



UN CONCENTRÉ DE ROBUSTESSE, D'INTELLIGENCE ET DE DESIGN POUR VOS PROJETS SOLAIRES

DES ARGUMENTS CONCRETS POUR UN INVESTISSEMENT DURABLE ET ÉVOLUTIF

- **Résistance et durabilité exceptionnelles :**  
Fabriqué en acier de haute qualité conformément à la norme **EN 1461**, UNI Carport garantit une résistance et une stabilité durables dans le temps.
- **Résistance aux conditions climatiques extrêmes :**  
Conçu pour supporter des vitesses de vent allant jusqu'à **25 m/s** et une charge de neige de **1,5 kN/m<sup>2</sup>**, il assure une protection maximale même dans des conditions environnementales exigeantes.
- **Conception fonctionnelle :**  
L'inclinaison du toit de **7°** permet une évacuation efficace de l'eau et de la neige, contribuant ainsi à la longévité et à la performance de la structure.
- **Construction robuste et fiable :**  
La structure métallique galvanisée à chaud offre une protection durable des véhicules tout en réduisant les coûts de maintenance.
- **Esthétique distinctive :**  
UNI Carport ne se limite pas à la protection des véhicules : il valorise également l'espace dans lequel il s'intègre, ce qui en fait une solution idéale pour des projets modernes et qualitatifs.
- **Scalabilité et modularité :**  
Conçu initialement pour **deux places de stationnement**, UNI Carport repose sur une structure modulaire. L'ajout d'un poteau permet d'étendre l'installation pour créer **deux places supplémentaires**, offrant ainsi une grande flexibilité d'extension.



# 02

## UNI CARPORT EN DÉTAILS



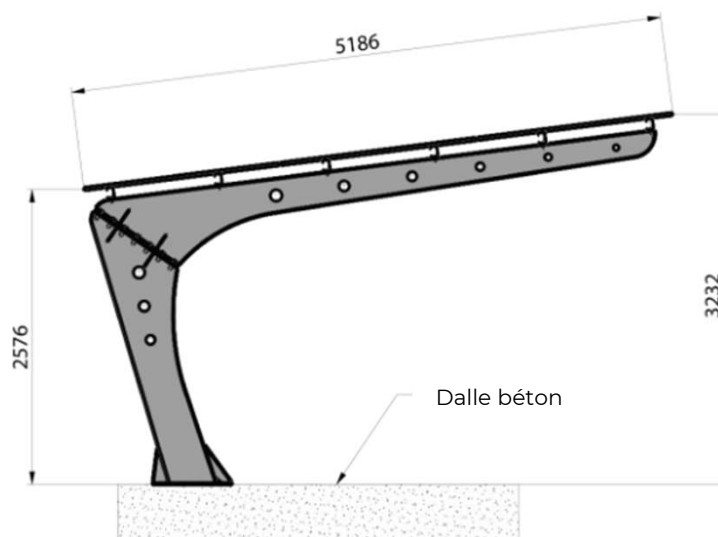
# UNI CARPORT

## Carport solaire en acier – protection et autonomie énergétique



### INFOS TECHNIQUES :

- ✓ **Dimensions des panneaux :**
  - Longueur : 1134 mm
  - Largeur : 1722 mm ou 1903 mm
- ✓ **Orientation des panneaux :** 3 x 5 en portrait
- ✓ **Longueur avec panneaux montés :** 5200 mm ou 5750 mm
- ✓ **Inclinaison du toit :** 7°
- ✓ **Hauteur de la structure :**
  - Avant : 2500 mm
  - Arrière : 3500 mm
- ✓ **Matériaux :** Acier galvanisé à chaud selon EN 1461
- ✓ **Conçu pour les conditions statiques suivantes :**
  - Vitesse du vent : jusqu'à 25 m/s
  - Charge de neige : 1,5 kN/m<sup>2</sup>



### BÉNÉFICES :

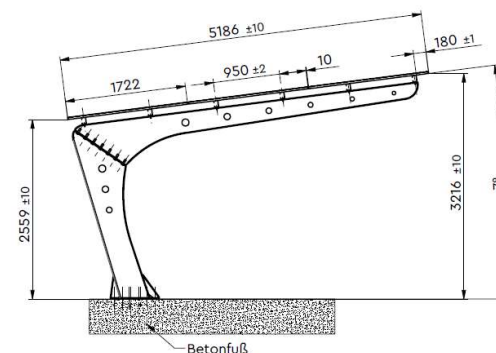
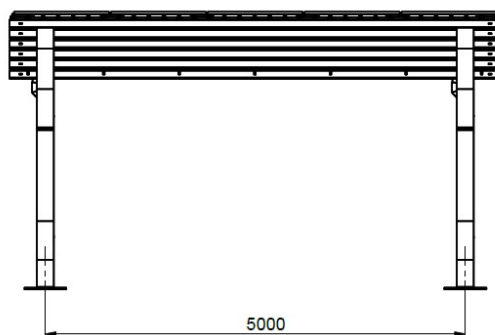
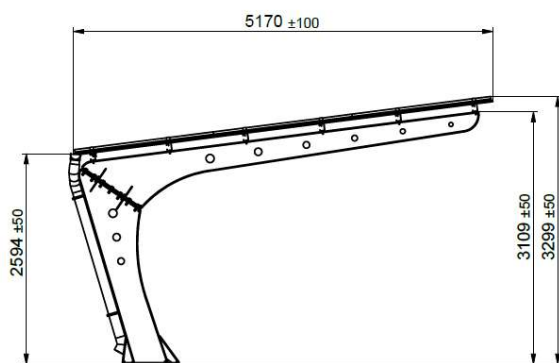
- ✓ **Protection des véhicules** contre les intempéries : pluie, grêle, neige, soleil
- ✓ **Réduction de la surchauffe** des habitacles en été
- ✓ **Durée de vie prolongée des véhicules** (peinture, plastiques, pare-brise)
- ✓ **Zone d'ombre** structurée pour usagers, personnel ou visiteurs
- ✓ **Autoconsommation ou revente de l'électricité** produite
- ✓ **Indépendance énergétique** partielle ou totale
- ✓ **Alimentation de bornes de recharge** pour véhicules électriques
- ✓ **Réduction de la facture énergétique**

# UNI CARPORT

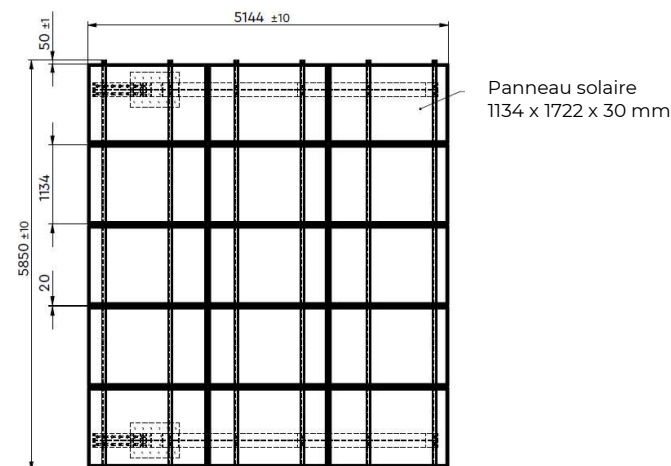
Carport solaire en acier – protection et autonomie énergétique



## DIMENSIONS HORS TOUT :



- La structure est conçue pour des panneaux solaires d'une largeur de 1 134 mm et d'une longueur maximale de 1 903 mm.
- La structure est prévue pour **deux places de stationnement**
- Tendeurs d'une largeur maximale de 20 mm
- Surface totale couverte 5 800 mm x 5 100 mm
- Hauteur des véhicules **jusqu'à 2,50 m** (côtés avant)
- L'angle d'installation des panneaux solaires est de **7 degrés**
- **15 panneaux solaires** (3x5 panneaux dans la version portrait) sont installés au total
- Poids total : **1284 kg**



# UNI CARPORT

## Une solution durable à tous les niveaux



En collaboration avec notre filiale **NOLEKO**, spécialisée dans la conception et la construction de centrales solaires, notre abri pour voiture offre une solution complète comprenant des équipements de première classe : panneaux solaires, onduleurs et chargeurs des principaux fabricants mondiaux.

UNIPROMET



**Panneaux :**  
Jetion et Rich-PV



**Installation solaire :**  
6,5 kWp (15 panneaux de 435 W)



**Onduleurs :**  
Huawei SUN2000  
(modèles L1, M1, M2, M3, M5)



**Chargeurs ABB :**  
Chargeur AC lent : 11 / 22 kW  
Chargeur DC rapide : 24 / 50 kW

OPTION :



**Batteries Huawei (optionnelles) :**  
capacité 5, 10 ou 15 kWh

Pour les détails relatifs à l'implantation et la pose, merci de vous référer à la **notice de pose dédiée** à UNI CARPORT.

# 03

## NOS RÉALISATIONS



**UNIPROMET**

# NOS RÉALISATIONS

Carport solaire installé sur parking, avec bornes de recharge pour véhicules électriques



# NOS RÉALISATIONS

Carport solaire installé sur parking, avec bornes de recharge pour véhicules électriques



# NOS RÉALISATIONS SOLAR CARPORT

Carport solaire installé sur parking, avec bornes de recharge pour véhicules électriques



# NOS RÉALISATIONS SOLAR CARPORT

Carport solaire installé sur parking, avec bornes de recharge pour véhicules électriques



# NOS RÉALISATIONS SOLAR CARPORT

Carport solaire installé sur parking, avec bornes de recharge pour véhicules électriques



# NOS RÉALISATIONS SOLAR CARPORT

Vues 3D



# NOS RÉALISATIONS UNI CARPORT

Vues 3D

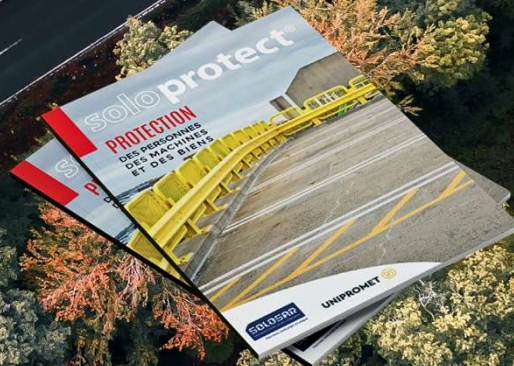


# NOS RÉALISATIONS UNI CARPORT

Vues 3D



# MERCI



**SOLOSAR**  
EQUIPEMENTS DE VOIRIE • SECURITE • AMENAGEMENT

Pour nous, votre projet est unique.

**UNIPROMET** 