

solowood

GLISSIÈRES DE SÉCURITÉ MIXTES BOIS-ACIER
CERTIFIÉES CE SELON EN 1317-2

SÉCURITÉ ROUTIÈRE ET VALORISATION
DE L'ENVIRONNEMENT

CATALOGUE 2023

SOLOSAR depuis plus de 43 ans au service de la sécurité routière et de l'environnement.

- Glissières mixtes bois et acier
- Gamme complète d'accessoires

CE

10 ans
de garantie

classe 4
norme NF EN335-2

Notre vocation : apporter de la sécurité sur toutes les voiries tout en valorisant l'environnement routier...

Certains lieux naturels méritent que l'on préserve leur authenticité ou que l'on valorise leur charme. Les équipements de sécurité routière n'échappent pas à ce souci.

Itinéraires côtiers ou de montagne, chemins forestiers ou destinations bucoliques, l'évolution du réseau routier a rendu accessibles des lieux autrefois confidentiels. Aussi, chez SOLOSAR nous pensons que sécurité routière et préservation environnementale sont compatibles.

C'est dans cet esprit que nous avons développé SOLOWOOD® : une gamme de dispositifs de retenue mixtes bois/métal qui apporte des solutions d'intégration durables qui se fondent dans le paysage, sans rien sacrifier à la sécurité.



solowood



Des compétences industrielles polyvalentes

SOLOSAR allie les compétences d'unités de production certifiées ISO 9001:2015 :

- Unités industrielles de production de pièces en acier et de sites de galvanisation
- Scierie avec usinage à façon 5 axes et traitement autoclave de bois massifs
- Site d'assemblage et de prémontage de Sarreguemines (Moselle).
- Des capacités complémentaires entièrement maîtrisées pour une grande garantie de qualité.



solowoo

SOLOSAR : ARTISAN ET INDUSTRIEL A LA FOIS



PREMONTAGE DES LISSES HORIZONTALES



STOCK PERMANENT DE CHAQUE MODELE



CHARGEMENT ET LOGISTIQUE OPTIMISES

Artisan pour être à votre écoute...

Artisan parce que notre expérience du bois fait désormais partie de l'histoire de l'entreprise, mais aussi parce que nous considérons chaque projet dans sa singularité. Réalisation d'un projet sur-mesure, adaptation d'un aménagement à une configuration existante, fabrication en unités réduites ? Notre bureau d'études et notre unité de production répondent présents !

... industriel pour assurer vos approvisionnements

Parce que la taille de nos équipes et notre force de production nous autorisent à accompagner des projets d'équipements complets, à traiter des grands linéaires de façon réactive, nous sommes un partenaire industriel à part entière.



Pour nous, votre projet est unique.

UNE GAMME VRAIMENT ÉCO-RESPONSABLE ET LOCALE



Acheter de façon éco-responsable suppose de comprendre ce qu'est un produit éco-responsable.

Il s'agit d'un produit qui **a moins d'impact sur l'environnement tout au long de son cycle de vie**, c'est-à-dire de l'extraction de ses matières premières à sa conception, en passant par son transport, son usage et son recyclage.

Un produit éco-responsable est un produit **peu gourmand en CO₂** (principal gaz à effet de serre responsable du réchauffement climatique) ou dont la fabrication nécessite **moins d'eau et d'énergie**.

Afin de réduire son empreinte écologique, mieux vaut privilégier l'achat d'un produit **fabriqué en France ou en Europe**, ou à partir de **matières provenant d'Europe**. Nos approvisionnements pour la gamme SOLOWOOD sont issus de forêts gérées durablement et nos matières premières sont sourcées à 100 % en Europe.

Enfin, un produit réparé, c'est **un produit en moins à recycler et donc moins de pollution !** En cas de défaut sur le produit, vous bénéficiez en effet d'une garantie légale de minimum 2 ans en Europe.

SOLOSAR s'engage bien au-delà **avec 10 ans de garantie** contre le pourrissement prématuré des éléments bois pour **un investissement pérenne, responsable et local**. **Tous nos produits sont conçus et assemblés à Sarreguemines (Moselle) en France**.



solowood

LES ATOUTS DU BOIS AUTOCLAVE

Le bois est par nature, un matériau **écologique et renouvelable**. Les forêts contribuent de façon importante au **maintien de la biodiversité** ainsi qu'à la **lutte contre la désertification et contre le réchauffement climatique**. **Ce n'est pas un arbre, mais un puit de carbone !**

La transformation du bois en matériau de construction exige **peu d'énergie**. De plus, le bois est un **matériau de construction moderne**, parfaitement capable de rivaliser avec les autres matériaux de construction du point de vue des performances techniques, fonctionnelles et esthétiques.

Voici au moins 10 bonnes raisons de préférer le bois...

1. naturel et renouvelable

La forêt européenne couvre près de 140 millions d'hectares (plus du tiers de la surface de l'UE). Le bois y est **largement sous exploité**. Elle ne subit pas de pillage et représente un fort potentiel de production.

2. lutte contre le réchauffement climatique et l'effet de serre

Les arbres fonctionnent comme une **pompe à CO²** contribuant ainsi à limiter l'effet de serre lié à l'utilisation d'énergies fossiles. L'exploitation raisonnée de nos forêts, dans le temps et l'espace, constitue donc une solution simple pour améliorer la qualité de l'air.

3. totalement recyclable et biodégradable

Imprégné selon les nouvelles directives européennes, le bois autoclavé est **100 % recyclable** par la filière normale et les déchets de chantiers (recoupes) le sont également... contrairement à d'autres matériaux.

4. participe à la gestion de la biodiversité

Les forêts européennes sont reboisées de façon responsable, dans l'optique **de préserver la biodiversité** des essences originelles.

5. des propriétés mécaniques étonnantes

Les capacités mécaniques du bois sont impressionnantes. Ainsi, une poutre de 3 mètres de longueur posée sur deux appuis et sur laquelle doit pouvoir s'appliquer une charge de 20 tonnes pèsera, pour une même limite de résistance : 60 kg en bois, 80 kg en acier et 300 kg en béton armé.

6. un patrimoine économique national

De la sylviculture au produit fini, la filière bois génère en France **plus de 500 000 emplois directs et indirects**. Elle représente plus d'emplois que le secteur automobile.



7. Délais de production + rapides que l'acier ou le béton

Le délai de construction doit être considéré dans le calcul du coût d'une opération. Les systèmes constructifs à base de bois sont, de ce point de vue, très performants. Grâce à une forte valeur ajoutée en préfabrication, ils **apportent des gains de temps importants**.

8. Assure un chantier propre

Le bois permet un chantier propre, sûr, économique et respectueux de l'environnement.

9. souplesse de production et réellement sur-mesure

Disponible dans toutes les sections et longueurs, la matière première bois autorise, **même pour de petites quantités, une production personnalisée**.

10. coût de maintenance limité

L'interchangeabilité des composants de l'ouvrage à base de bois (un avantage des matériaux de la filière dite « sèche ») permet de raccourcir les délais et de diminuer les nuisances de ces opérations, ce qui a une répercussion favorable sur le coût d'utilisation des ouvrages.



solowood

PIN SYLVESTRE AUTOCLAVE PROTECTION CLASSE 4

Tout le pin sylvestre utilisé pour la réalisation de nos glissières de sécurité SOLOWOOD est imprégné exclusivement en classe de **protection de niveau 4 selon la norme EN 335**. Seule l'imprégnation en autoclave « vide et pression » est réellement efficace et permet de **garantir 10 ans nos solutions contre le pourrissement prématuré dû à des attaques fongiques ou d'insectes lignivores**.

Le « jeu » du bois

Lorsque l'eau « libre » a entièrement disparu, il ne reste que l'eau liée qui imprègne les fibres du bois. Le taux d'humidité du bois doit, avant l'imprégnation, être inférieur à 30 % (degré de saturation des fibres). En dessous apparaissent des phénomènes de retrait et de déformation. L'objet du traitement est de stabiliser ces variations et de lutter contre les attaques naturelles.

Autoclave « vide et pression »

Nous imprégnons le pin sylvestre pour une protection de **classe 4 selon EN 335** en autoclave « vide et pression ». Ainsi traité, c'est un matériau moderne qui rivalise parfaitement avec les autres matériaux de construction sur le plan des performances techniques, fonctionnelles et esthétiques.

100 % sans chrome ni arsenic et conforme à la directive européenne biocide

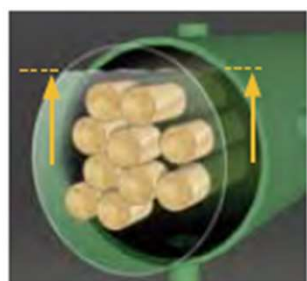
Conformément à la directive européenne biocide en matière d'environnement, notre procédé de traitement du bois ne contient ni chrome, ni arsenic et répond à la norme EN 335. Nos productions sont élaborées **sans colles ni solvants**.

Une protection à cœur

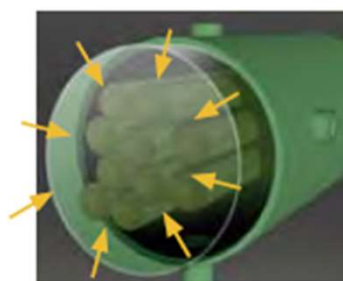
Matériau vivant, le bois respire, se rétracte et se dilate. A l'issue du traitement du bois, celui-ci peut présenter des fissures, réaction naturelle au procédé en autoclave. Cela n'altère en aucun cas la qualité et la durabilité du matériau qui est protégé à cœur. De la même façon, le bois, sensible aux UV, peut, avec le temps, prendre une teinte grisâtre. Là encore, cela n'affecte en rien la longévité du matériau.



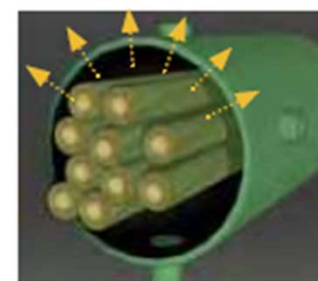
1 - Vide d'air



2 - Imprégnation



3 - Mise sous pression



4 - Vide final

10 ans
de garantie



Chaque composant est doté d'une agrafe comportant un numéro de lot et l'année de production pour assurer la garantie décennale.



UNE SECURITE TOTALE POUR TOUS LES USAGERS ET LES GESTIONNAIRES DE LA VOIRIE...

SOLOWOOD est une gamme de dispositifs de retenue certifiés mixte bois/acier particulièrement aboutie.

La combinaison de l'acier et du bois a donné naissance à des dispositifs d'exception qui ne concèdent ni à la sécurité, ni à l'esthétique : **SOLOWOOD**.

- Capacités de retenue égales aux glissières acier
- Dispositifs certifiés CE par ASCQUER (EN 1317-2)
- Habillage bois des supports C100 métalliques
- Lisse horizontale prémontée d'usine
- Simplicité de pose

solowood



Les essais de chocs ont démontré que la robustesse et la capacité de déformation des glissières mixtes SOLOWOOD sont équivalentes à celles observées sur les glissières de sécurité en acier.

Nos dispositifs de retenue mixtes SOLOWOOD ne cèdent pas et la protection des usagers de la route est assurée.

SOMMAIRE

Accotement

Routes
départementales

Parkings

Délimitations
des voiries

Soigneusement sélectionné et traité avec respect, le bois développe d'autres atouts: une résistance au temps et aux agressions, une solidité remarquable qui dame le pion à des matériaux technologiques moins écologiques et plus onéreux.

Solosar développe et fabrique deux dispositifs de retenue routiers mixtes bois/acier depuis 2002 qui s'intègrent parfaitement aux paysages: **la gamme SOLOBOIS.**

Ces dispositifs ont été testés selon EN1317 en N2-W5-A (SOLOBOIS S4.2) et N2-W7-A (SOLOBOIS S4.4) et certifiés CE.

En réponse aux enjeux environnementaux, le bois, matériau écologique par excellence, s'impose aujourd'hui, naturellement. Et dans cette prise de conscience collective, nous vous accompagnons tout aussi naturellement, pour donner vie à des projets d'aménagement routiers, durables et respectueux de l'environnement.

LA NATURE FAIT BIEN LES CHOSES, SOLOSAR AUSSI.

Modèle	Implantation	Entraxe entre 2 supports	Niveau de retenue EN 1317-2	Largeur de fonctionnement	Déflexion Dynamique	ASI
S4.4 Lisse de 4 m	Accotement	4 m	N2	W7	2,2 m	A
S4.2 Lisse de 4 m	Accotement	2 m	N2	W5	1,4 m	A
S2.2 Lisse de 2 m	Disposition constructive	2 m				



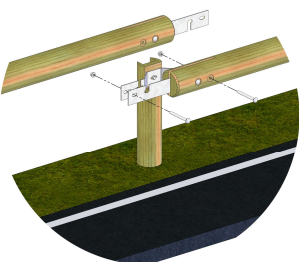
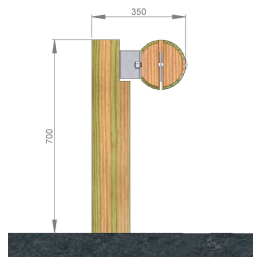
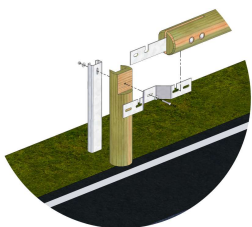
MOSL'
MOSELLE SANS LIMITE

GLISSIÈRE DE SÉCURITÉ MIXTE BOIS ACIER SOLOBOIS N2-W5-A



INFOS TECHNIQUES :

- ✓ **Composants en acier** : S235 JR galvanisé à chaud selon ISO 1461
- ✓ **Composants en bois massif** : pin sylvestre autoclavé classe 4 selon EN 335 garantis 10 ans contre le pourrissement
- ✓ **Support** : profilé C100 longueur 1,50m (2 m et sur platine optionnels)
- ✓ **Déflexion dynamique** : 1,40 m
- ✓ **Encombrement** : 700 m (h) x 350 mm (l)
- ✓ **Lisse horizontale prémontée de 4 m**
- ✓ Ce dispositif a été testé selon EN 1317 en N2 - W5 - ASI A et est certifié CE par ASCQUER

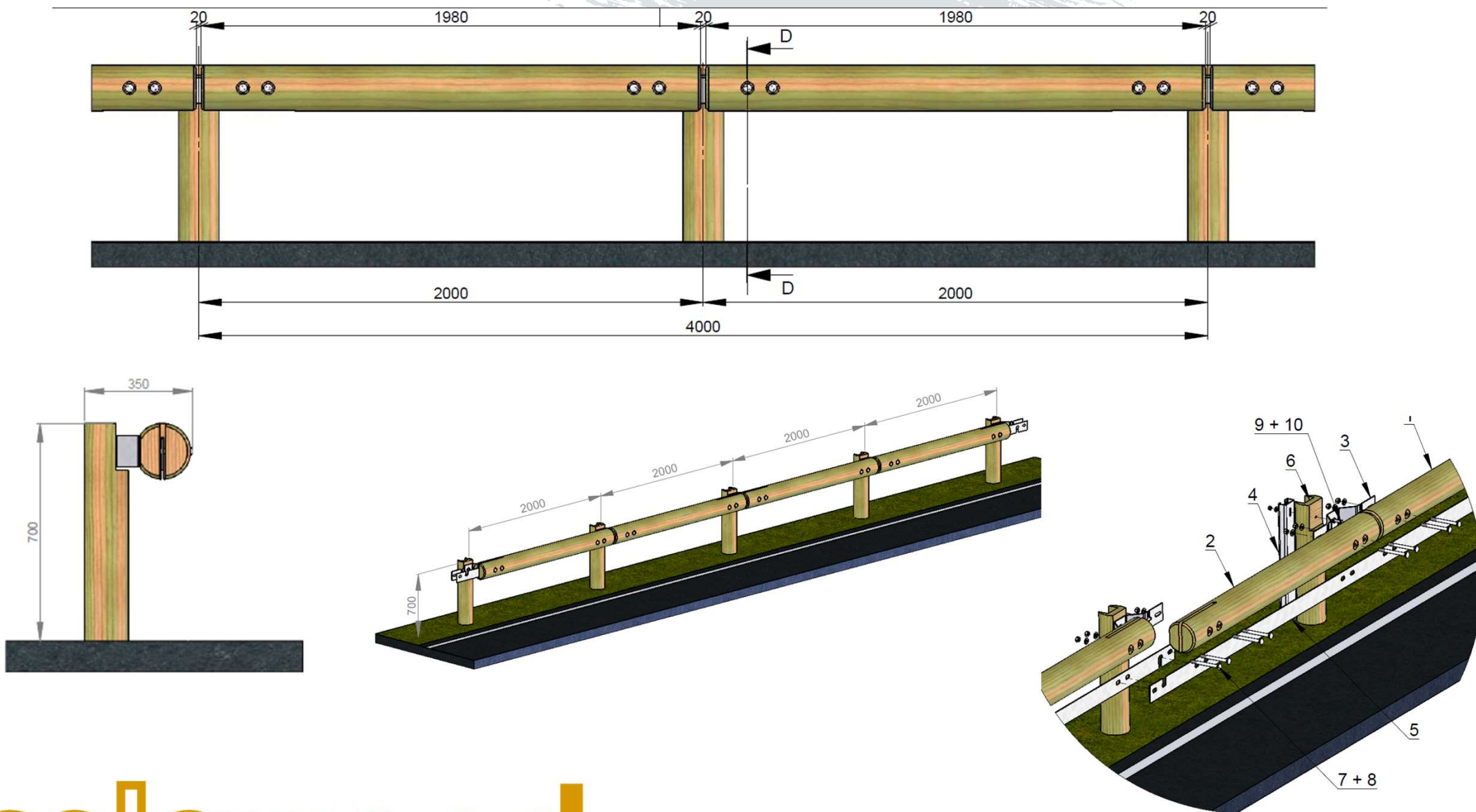


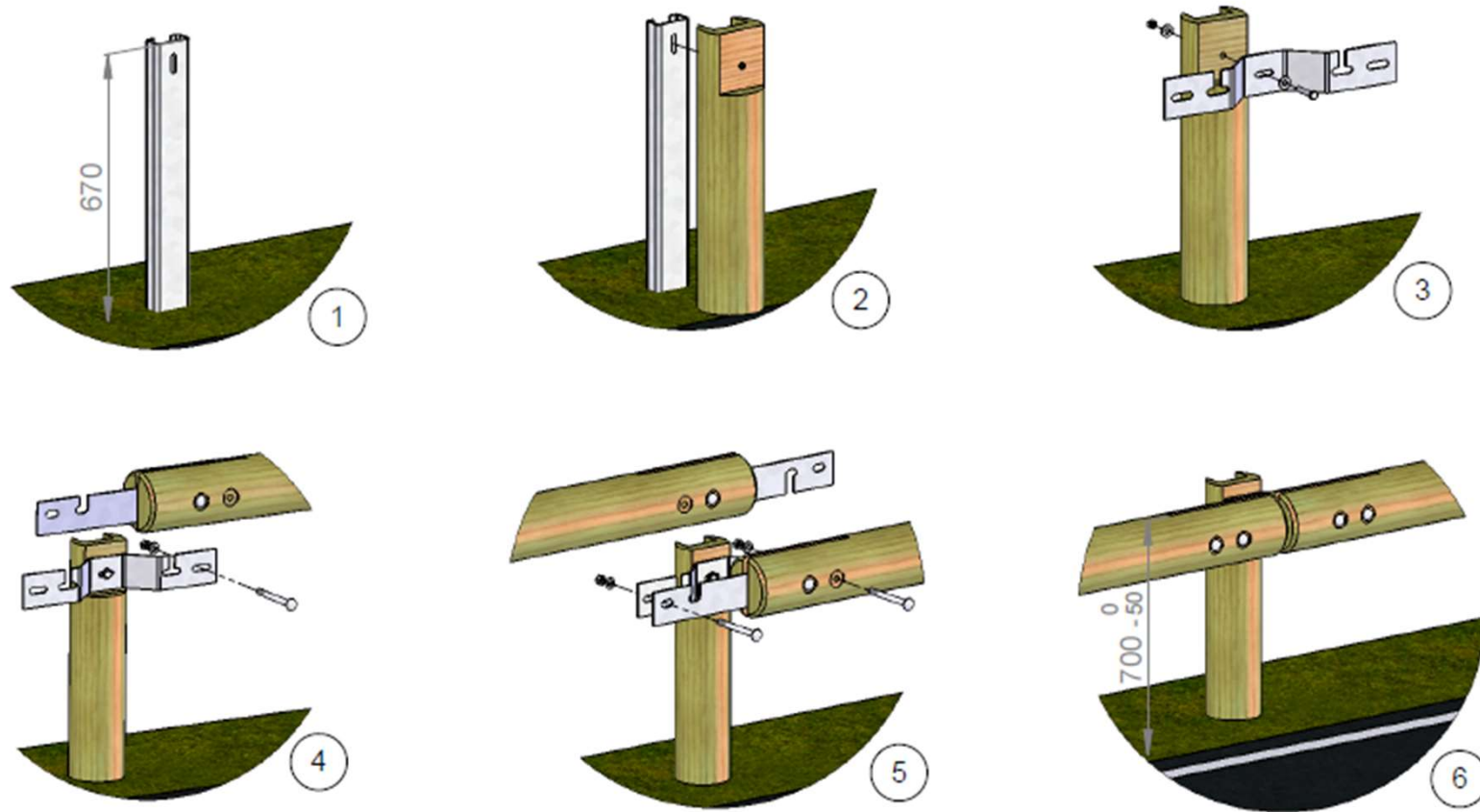
AVANTAGES EXCLUSIFS DU PRODUIT :

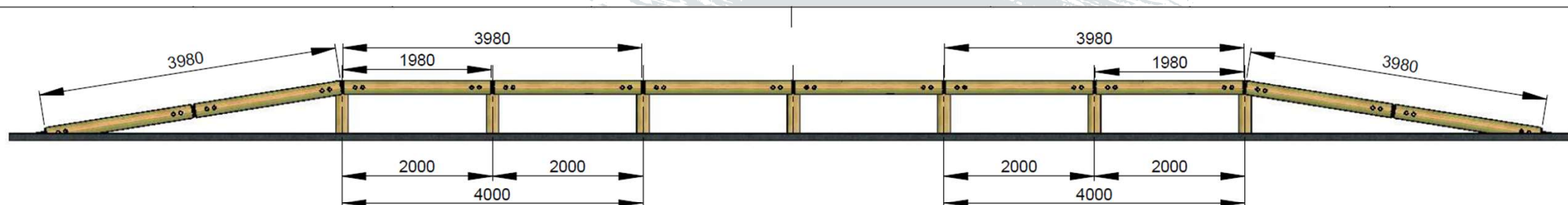
- ✓ **Mixte bois et acier** : robustesse, esthétique et durabilité
- ✓ Composants bois **garantis 10 ans** contre le pourrissement prématuré
- ✓ **Implantation** : support à sceller dans le sol. Support sur platine disponible (hors champ CE)
- ✓ Rayon de **courbure jusqu'à 8 m** avec lisse de 4 m
- ✓ **Facilité de pose**
- ✓ **Acier invisible** à l'avant du dispositif
- ✓ Se décline en finition galvanisée ou thermolaquée.
- ✓ **Made in France (Moselle)**
- ✓ Existe en version avec interdistance supports de 4 m : **S4.4**



Plus d'infos sur => www.solosar.fr/fr/solowood

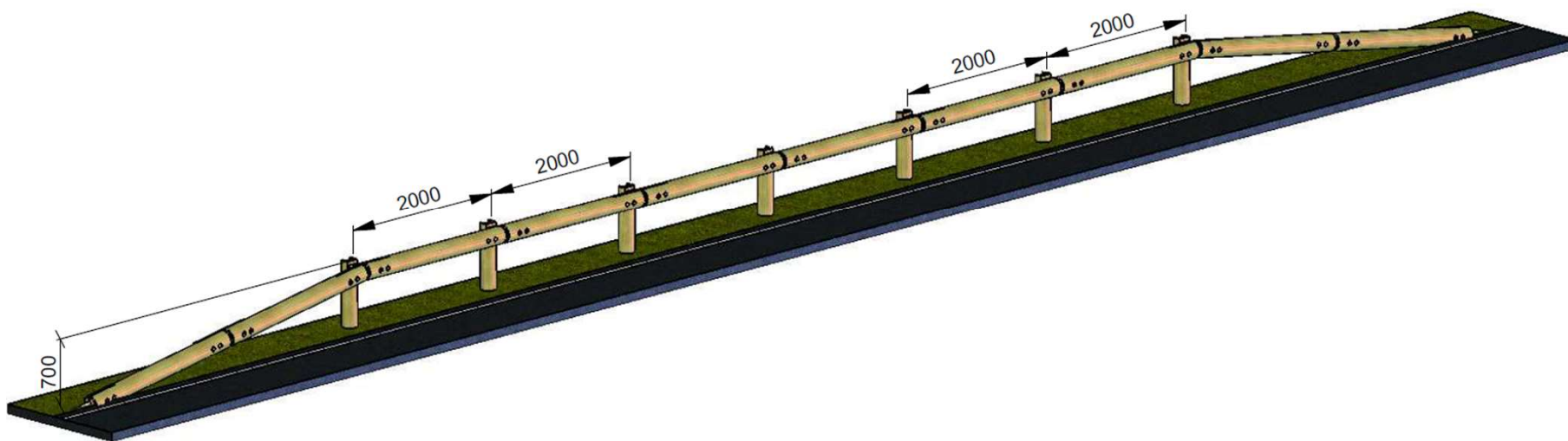
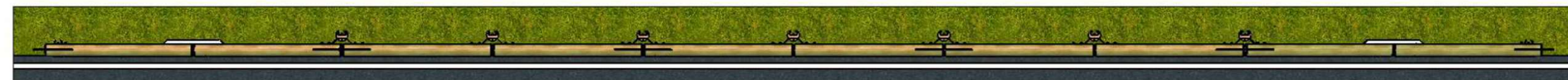


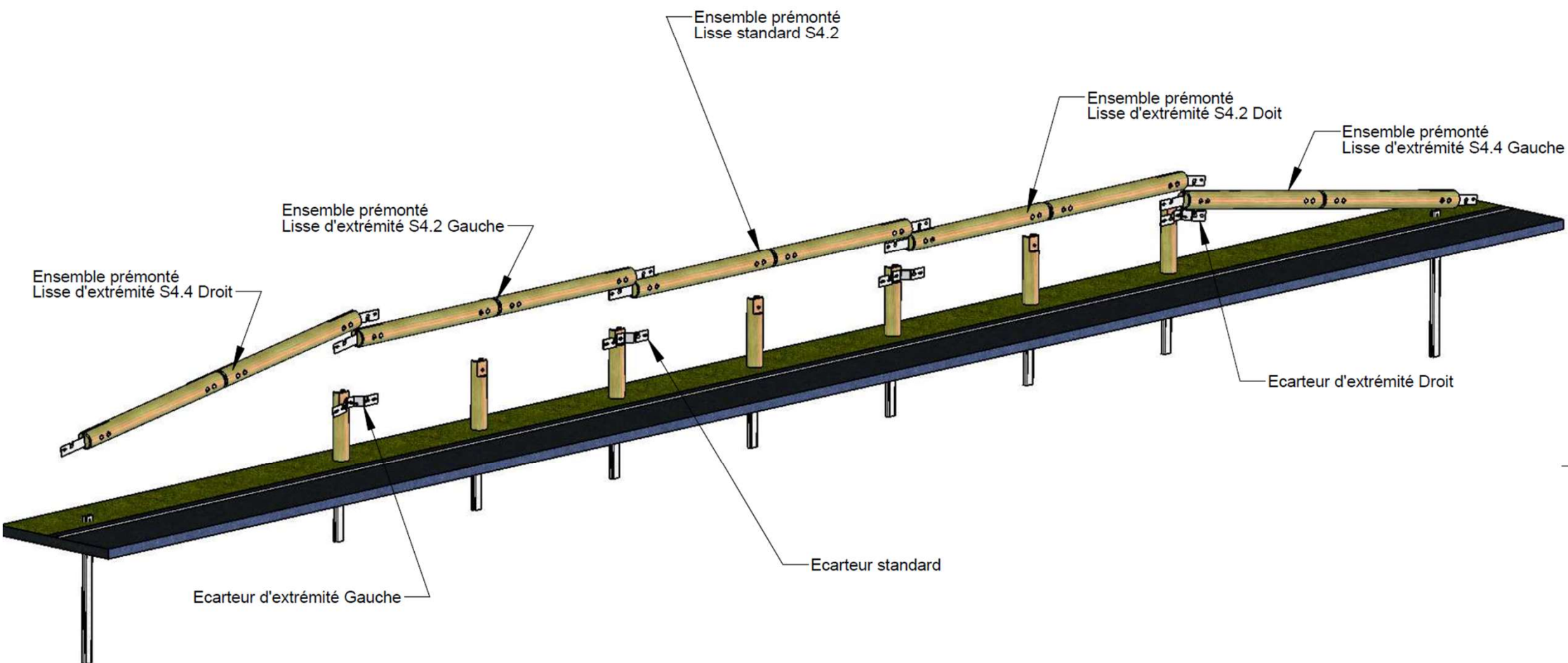




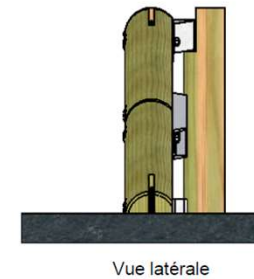
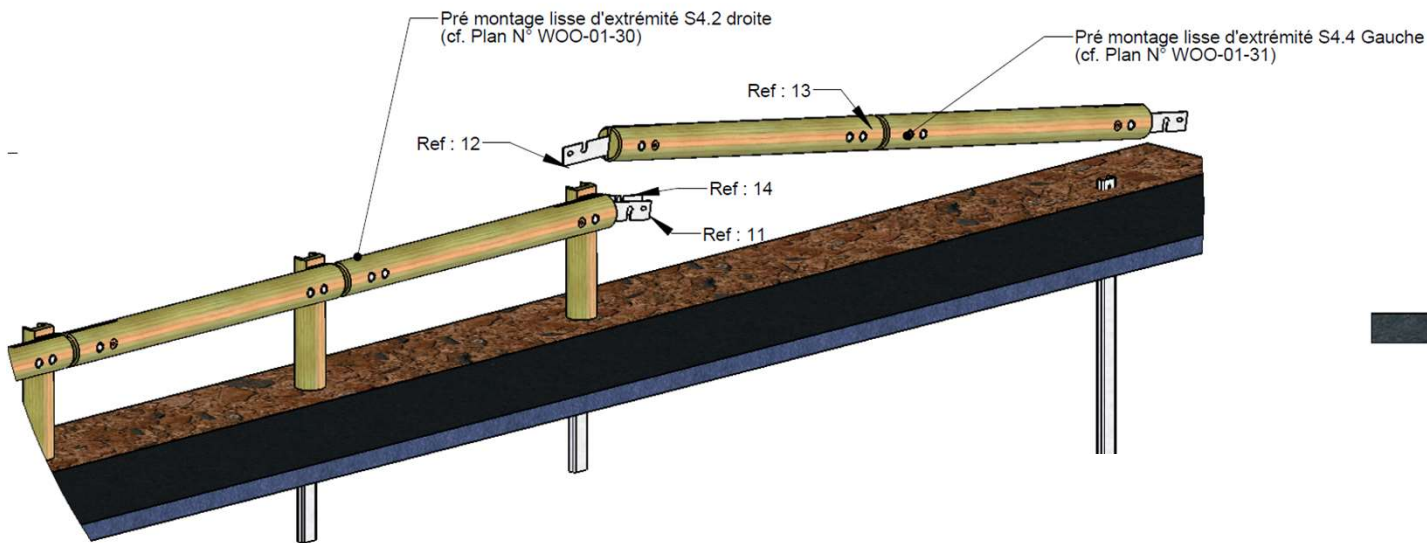
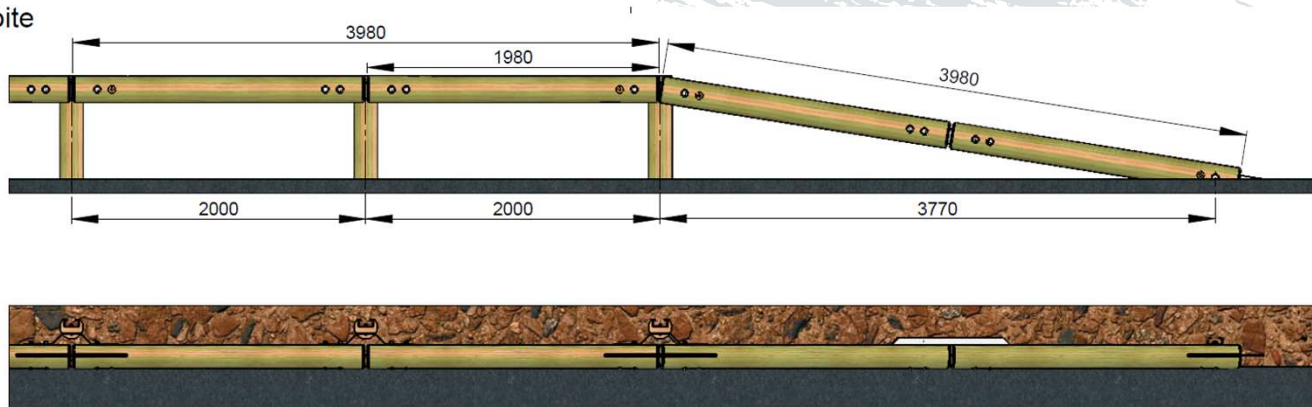
Solo Bois S4.2 Extrémité Gauche composé :
-1x Lisse prémontée S4.2 Extrémité Gauche
-1x Lisse prémontée S4.4 Extrémité Droit

Solo Bois S4.2 Extrémité Droit composé :
-1x Lisse prémontée S4.2 Extrémité Droit
-1x Lisse prémontée S4.4 Extrémité Gauche





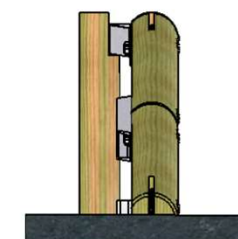
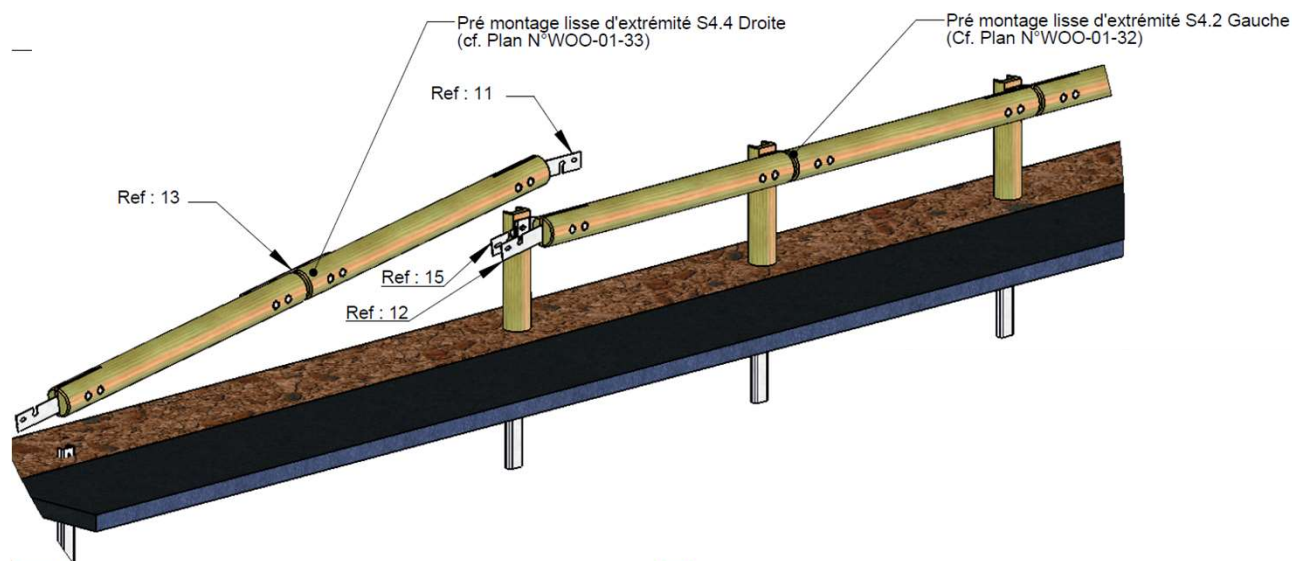
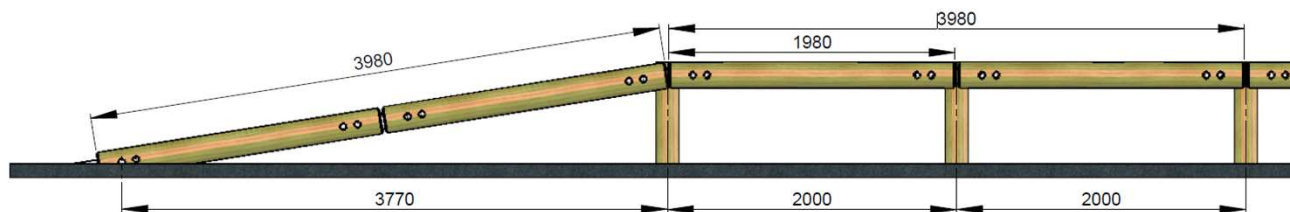
Ref : Extrémité Droite



NB : Cotes en mm

SOLOBOIS S4.2 – extrémité GAUCHE

Ref : Extrémité Gauche



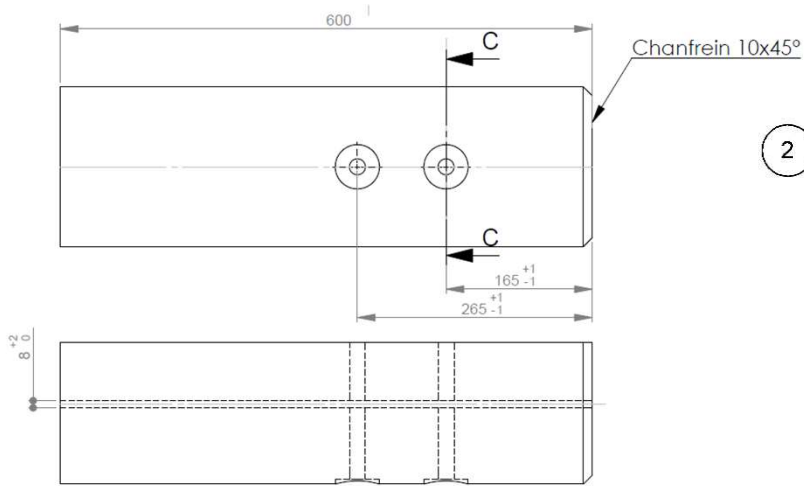
Vue latérale

NB : Cotes en mm

SOLOBOIS S4.2 – OPTION

Traitement alternatif d'extrémité – About de fin tout bois

About de fin GAUCHE

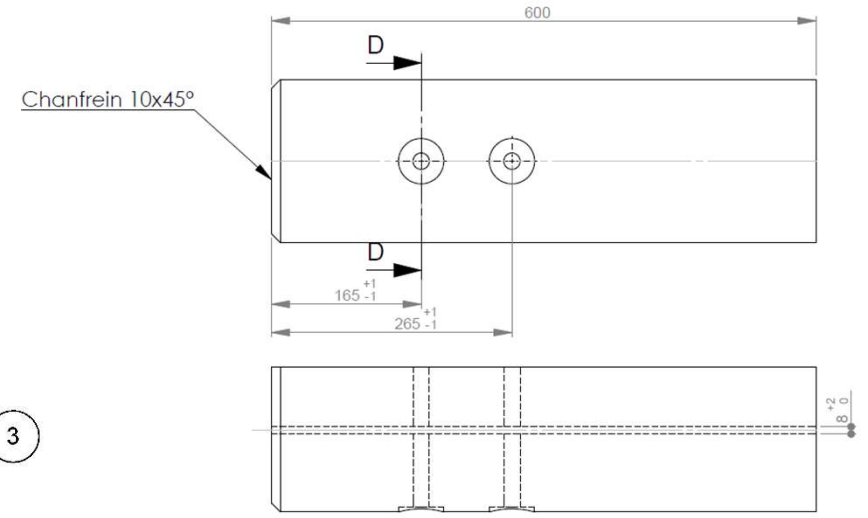


Matière : Pin Sylvestre
Finition : Traité autoclave cl.4

COUPE C-C
ECHELLE 1 : 3

Non certifié CE

About de fin DROITE

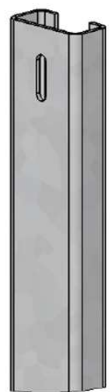
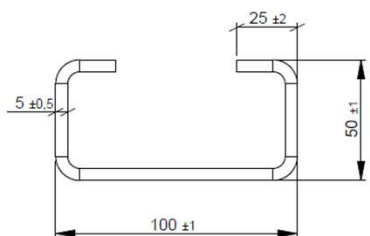


Matière : Pin Sylvestre
Finition : Traité autoclave cl.4

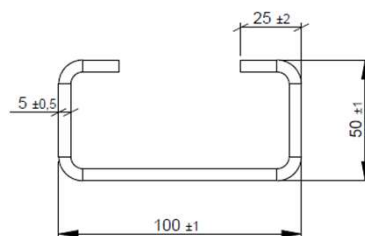
COUPE D-D
ECHELLE 1 : 3

SOLOBOIS S4.2 – Supports

Support C100 acier galvanisé- **1,50 m (L)**



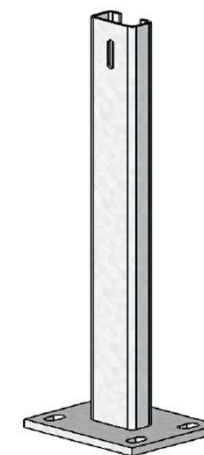
OPTION 1 : Support C100 acier galvanisé - **2,00 m (L)** pour sols meubles



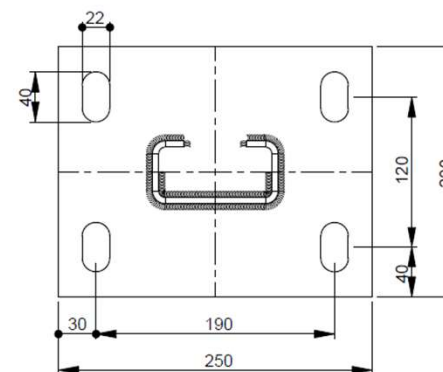
Non certifié CE



OPTION 2 : Support C100 acier galvanisé hauteur 700 mm **sur platine** (longrine béton)

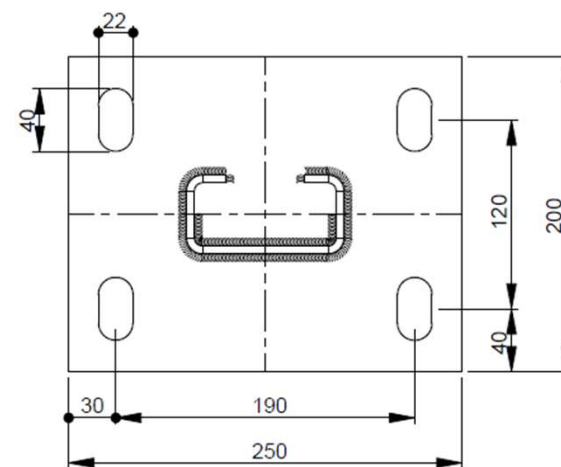
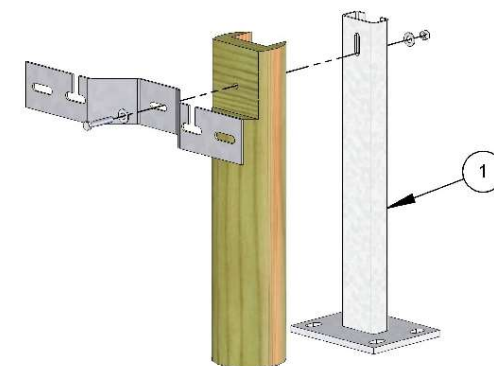
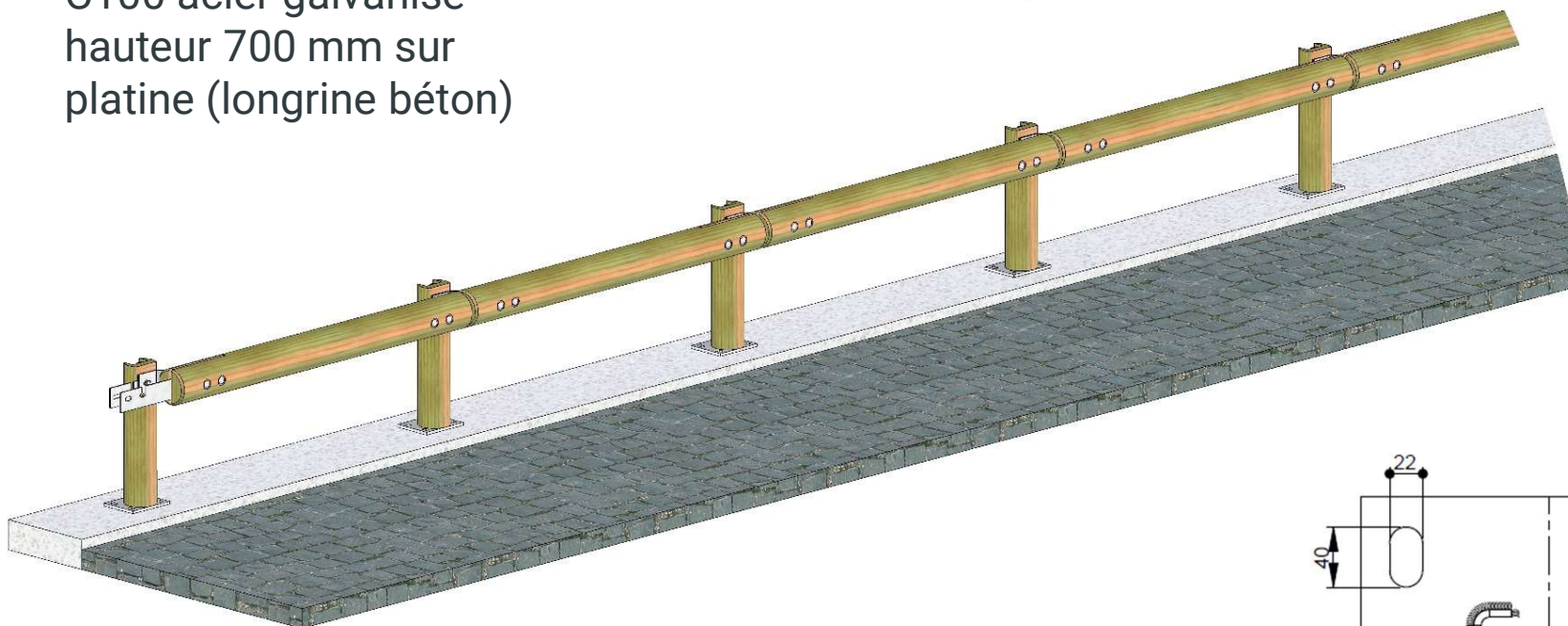


Non certifié CE



SOLOBOIS S4.2 – Supports

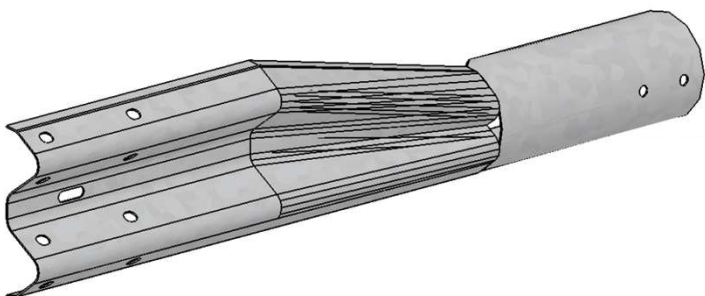
OPTION 2 : Support
C100 acier galvanisé
hauteur 700 mm sur
platine (longrine béton)



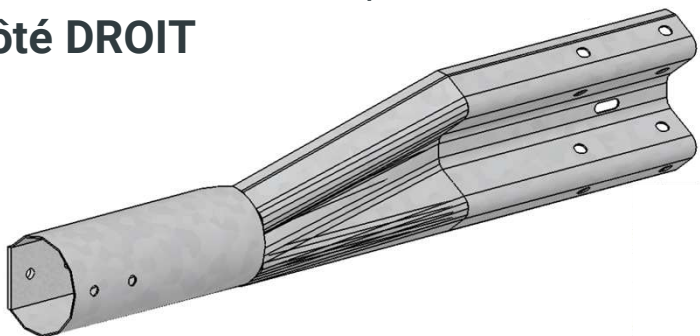
SOLOBOIS S4.2 – OPTION

raccord constructif sur glissière métallique de type GS NF

Raccord SOLOBOIS / GS
côté **GAUCHE**



Raccord SOLOBOIS / GS
côté **DROIT**



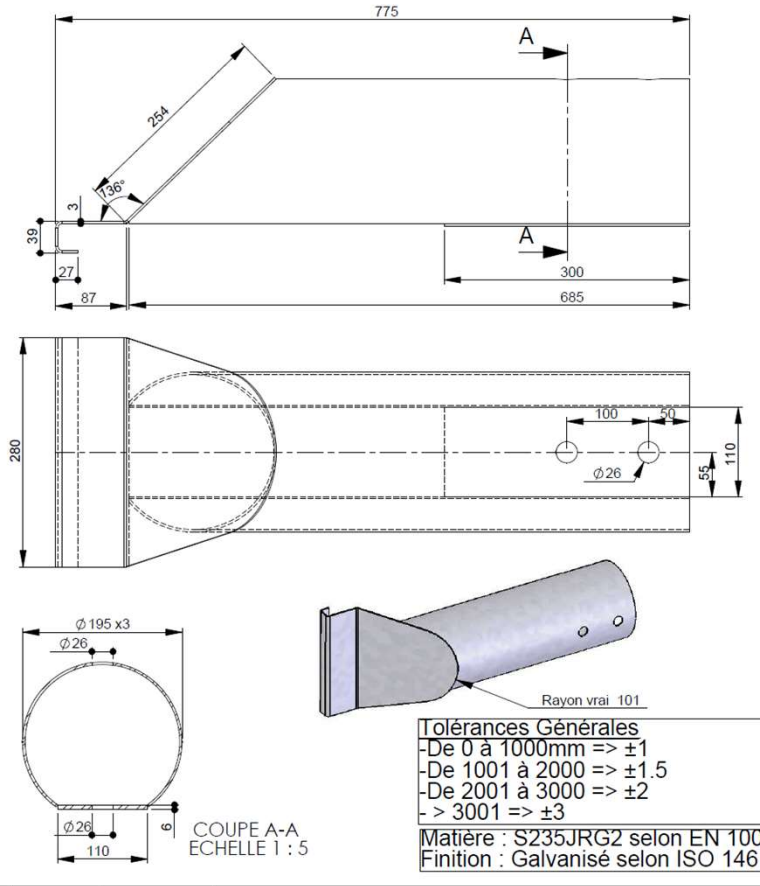
Non certifié CE



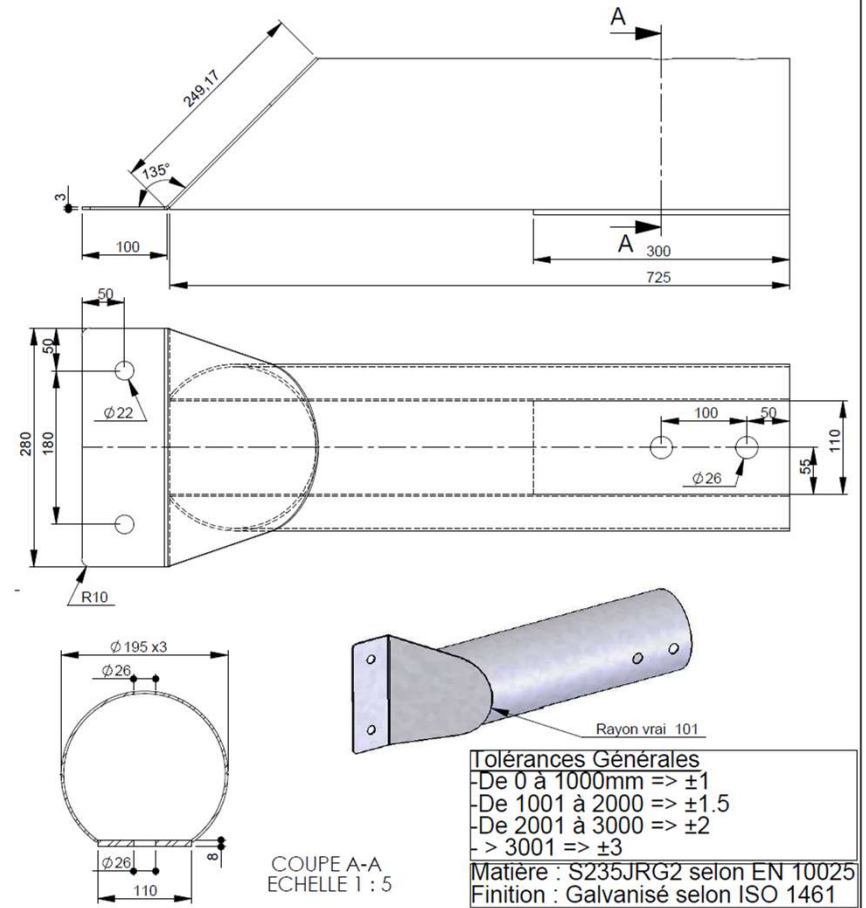
SOLOBOIS S4.2 – OPTION

Queue de carpe à spiter ou standard

Queue de carpe standard

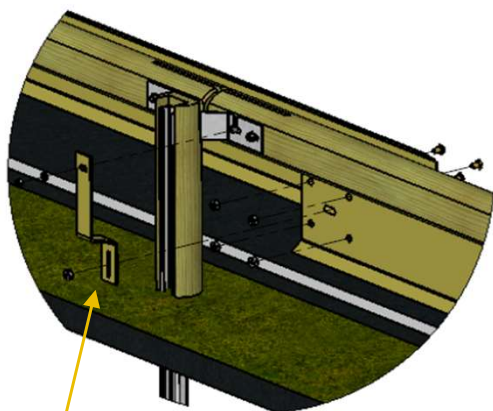
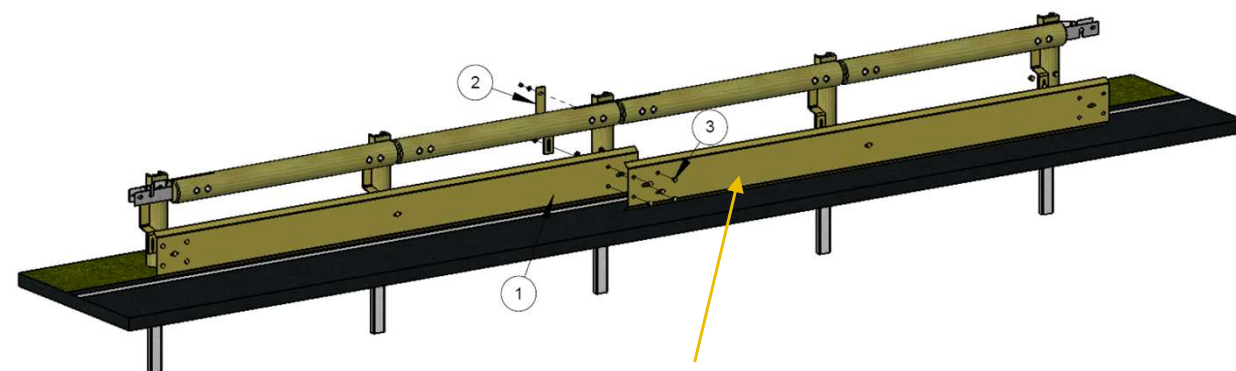
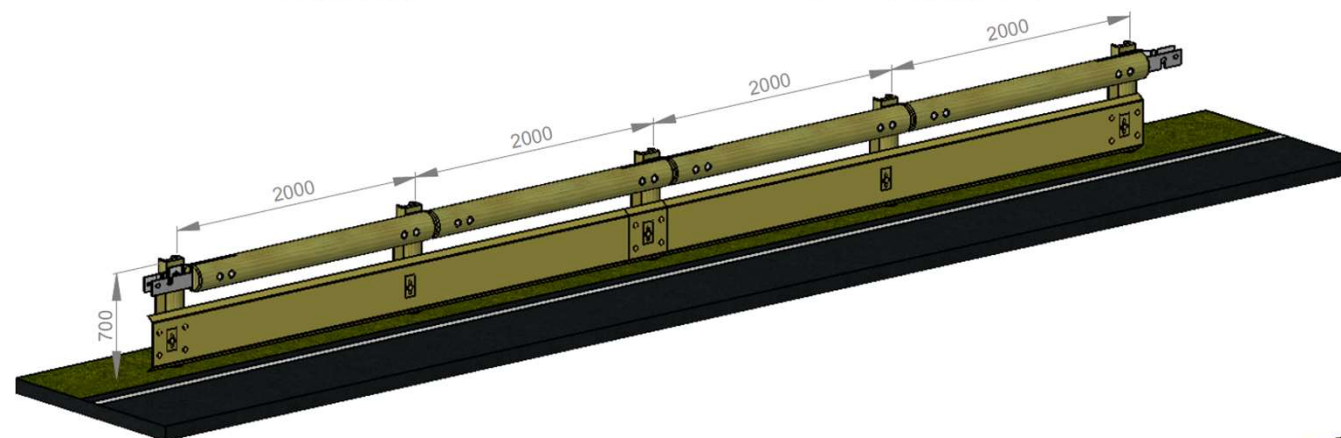


Queue de carpe à spiter (spécial GBA ou mur béton)



SOLOBOIS S4.2 – OPTION

Écran de protection pour motocyclistes et bras d'écran



Bras d'écran protection motards type SOLOBOIS :

- ✓ Dédié à la jonction de l'écran de protection motards avec SOLOBOIS
- ✓ Réalisation en acier S235 JR
- ✓ Finition : galvanisé à chaud selon ISO1461 ou thermolaqué RAL 7008

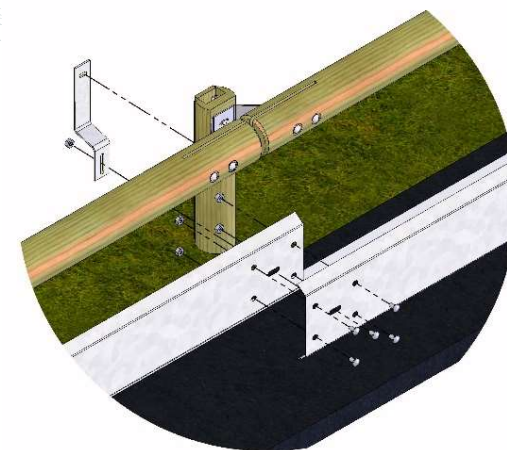
Écran de protection moto NF – 37 cm :

- ✓ Se positionne sous la glissière SOLOBOIS à l'aide d'un bras d'écran
- ✓ Réalisation en acier S235 JR **galvanisé à chaud** selon ISO1461
- ✓ Finition : galvanisée ou thermolaquée RAL 7008
- ✓ Poids : 34,00 kg
- ✓ Dimensions : largeur 37 cm x 4320 mm de longueur

Non certifié CE

SOLOBOIS S4.4 – OPTION

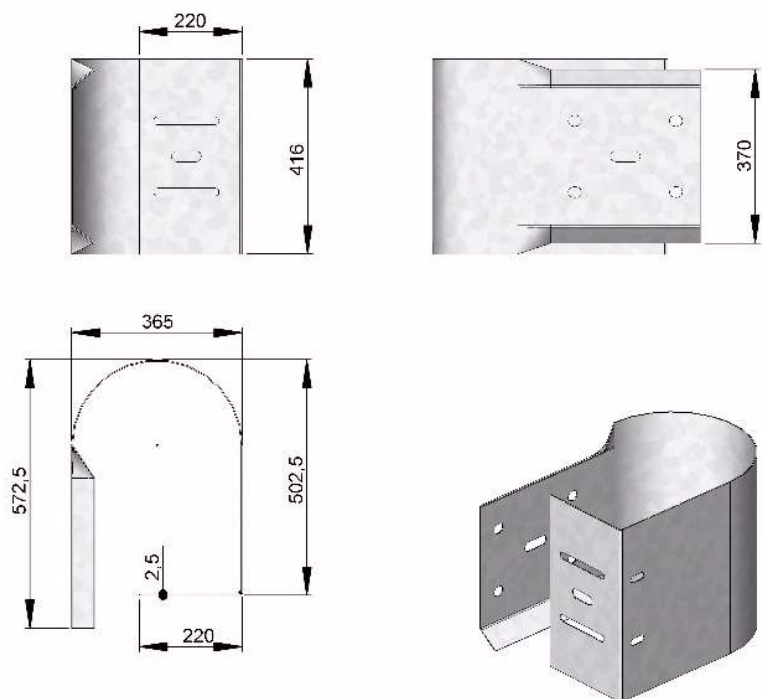
Écran de protection pour motocyclistes et bras d'écran



SOLOBOIS S4.2 – OPTION

Extrémité pour écran de protection pour motocyclistes

Extrémité type U pour fin ou début de file d'écran de protection motards.



Matière : S235JRG2
Finition : Galvanisé a chaud
Poids Galva : 12.7 kg

- ✓ Se positionne en début ou fin de file d'écran moto pour protéger le dernier support
- ✓ Réalisation en acier S235 JR galvanisé à chaud selon ISO1461
- ✓ Poids : 12,7 kg
- ✓ Encombrement : 572 x 365 mm



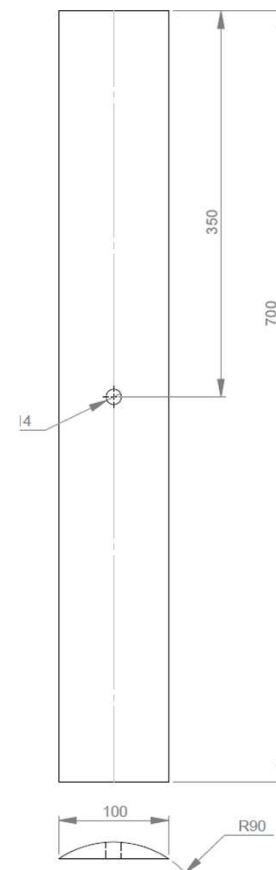
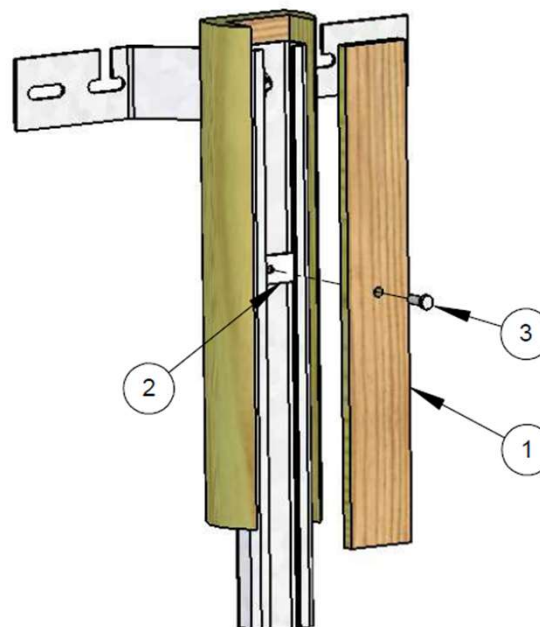
SOLOBOIS S4.2 – OPTION

Planchette d'occultation arrière du support C 100



Kit planchette arrière d'occultation du support métallique :

- ✓ Kit composé d'une planchette en bois massif autoclavé + 1 plaquette métallique taraudée 85x40x5 + vis 12x35
- ✓ Se positionne grâce à la plaquette métallique dans le profilé du support C100
- ✓ Réalisation en acier S235 JR
- ✓ Finition : galvanisée



RÉALISATIONS SOLOBOIS S4.2



Voirie communale



RÉALISATIONS SOLOBOIS S4.2



Voirie communale



solowood

GLISSIÈRES DE SÉCURITÉ BOIS-MÉTAL

RÉALISATIONS SOLOBOIS S4.2



Business Park



solowood GLISSIÈRES DE SÉCURITÉ BOIS-MÉTAL

RÉALISATIONS SOLOBOIS S4.2



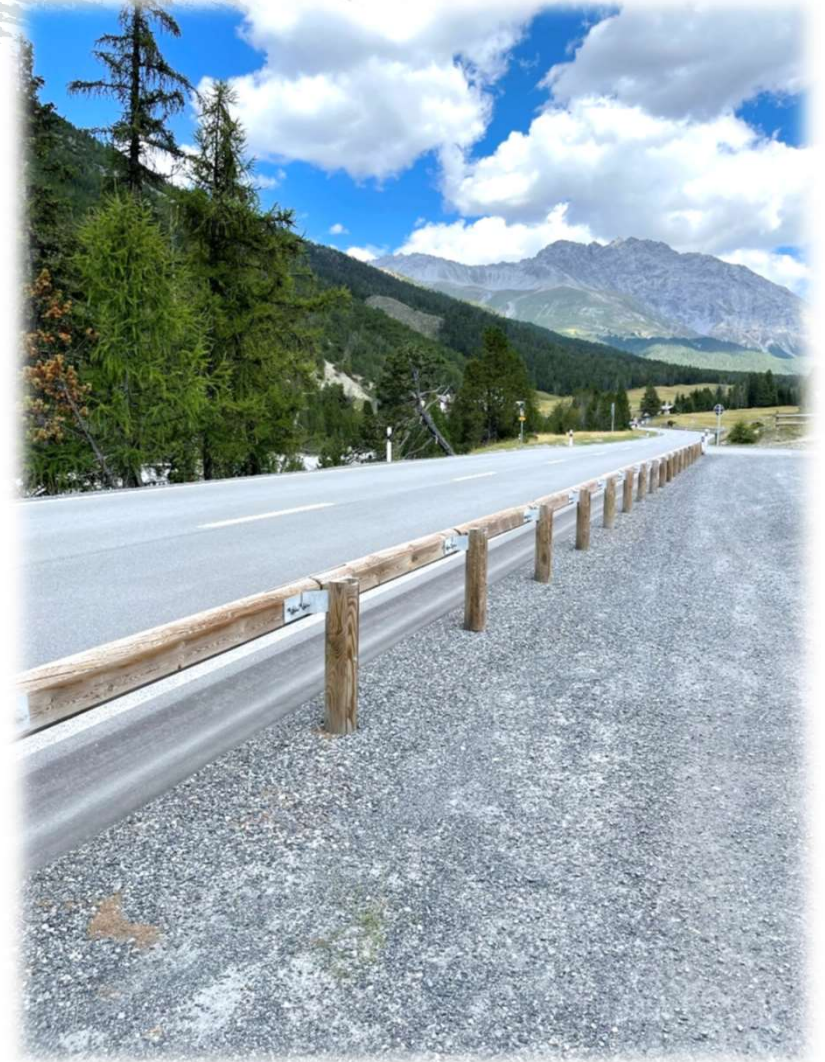
Entrée d'agglomération



RÉALISATIONS SOLOBOIS S4.2



Route départementale
de montagne

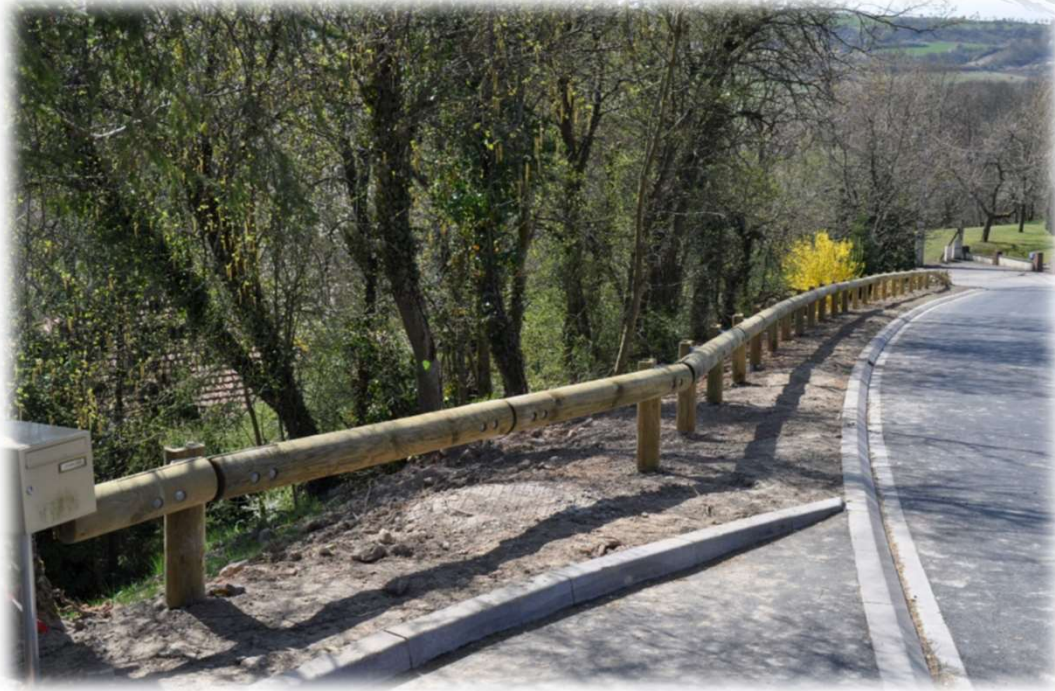


RÉALISATIONS SOLOBOIS S4.2



Voirie communale

RÉALISATIONS SOLOBOIS S4.2



Lotissement



RÉALISATIONS SOLOBOIS S4.2



Drive In

RÉALISATIONS SOLOBOIS S4.2



Route départementale

RÉALISATIONS SUR MESURES



S42 avec main courante renforcée - Suisse



S42 avec main courante tubulaire – parc aquatique - UK

RÉALISATIONS SUR MESURES



Chemin communal avec support décentralisés sur muret - Allemagne



RÉALISATIONS SUR MESURES



Route départementale – S42
sur support platine

Entrée de Drive – Fast food



RÉALISATIONS SUR MESURES



SOLOBOIS laquée en noir pour centre commercial



RÉALISATIONS SUR MESURES



SOLOBOIS avec réhausse main courante et écran de protection motards.

RÉALISATIONS SUR MESURES



SOLOBOIS avec réhausse main courante – Zone commerciale

RÉALISATIONS SUR MESURES



SOLOBOIS avec réhausse main courante à l'aplomb et habillages rallongés

RÉALISATIONS SUR MESURES



Extrémité de file performante raccordée sur glissière SOLOBOIS

RÉALISATIONS SUR MESURES



SOLOBOIS posée sur muret



RÉALISATIONS SUR MESURES



SOLOBOIS support et habillage raccourcis



RÉALISATIONS SUR MESURES



SOLOBOIS réalisation de chicane et courbes



QUELQUES EXEMPLES DE RÉALISATIONS À L'ÉTRANGER



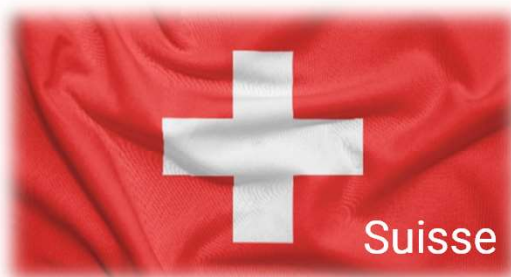
solowood GLISSIÈRES DE SÉCURITÉ BOIS-MÉTAL

RÉALISATIONS



solowood GLISSIÈRES DE SÉCURITÉ BOIS-MÉTAL

RÉALISATIONS



RÉALISATIONS



Royaume Uni



RÉALISATIONS



Irlande



RÉALISATIONS



solowood GLISSIÈRES DE SÉCURITÉ BOIS-MÉTAL

RÉALISATIONS

