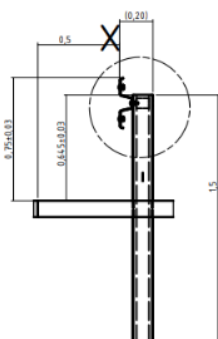
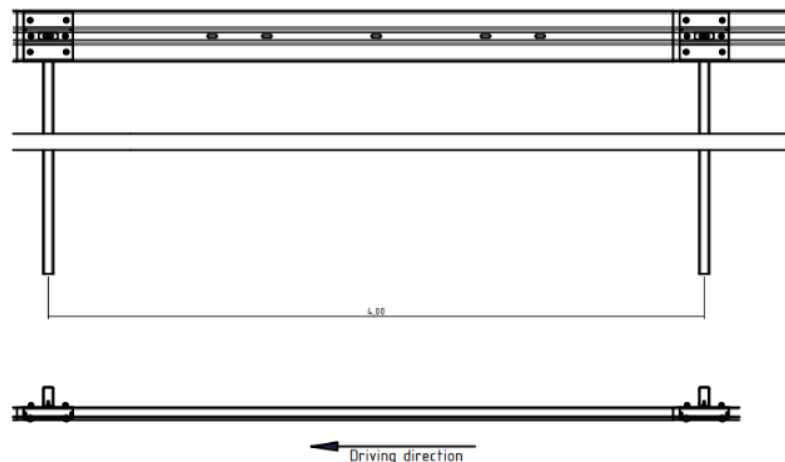


UNISAFE LIGHT 4.0 – dispositif simple file pour l'accotement

Niveau de retenue	Largeur de fonctionnement	Intrusion du véhicule	ASI
N2	W5 ($W_N = 1,4$ m)	NPD	A



Existe en profilé A ou B



Le dispositif de retenue **simple file à battre dans le sol UNISAFE LIGHT 4.0** est composé d'éléments protégés contre la corrosion conformément à la norme EN 1461. La longueur des lisses horizontales et des supports détermine le format d'un élément. Le dispositif se caractérise par un **entraxe de supports de 4,00 m** et par des **lisses de 4 m** fixées aux **supports (longueur 1,50 m)**. Les lisses de glissière se chevauchent et sont fixées par plusieurs assemblages vissés.

Nom	UNISAFE LIGHT 4.0	
N° de certification CE	0531-CPR-1317-3414	
N° de rapports d'essais	TB11	CSI 0004\ME\HRB\12
	TB32	CSI 0038\ME\HRB\14
Largeur du dispositif	0,21 m	
Hauteur du dispositif à partir de la surface de la chaussée	0,75 m	
Longueur des lisses horizontales	4,00 m	
Niveau de sévérité du chocs – ASI et THIV	ASI = 0.7	THIV = 27 km/h
Largeur de fonctionnement en mètre	1.4 m	
Intrusion du véhicule au-delà du dispositif en mètre	NPD	
Déflexion dynamique (normalisée)	1.4 m	
Longueur testée	64 m	
Type de pose / Profondeur de battage supports	A battre / 0,85 m	